

## PROVINCIALE COMMISSIE LEEFOMGEVING UTRECHT

### ONAFHANKELIJKE ADVIESCOMMISSIE VOOR GS EN PS



#### In deze Nieuwsbrief:

- Advies Recreatie in Combinatie
- Advies Circulaire Samenleving
- Inspiratiedocument Binnendorps verdichten
- Gastlezing Kate Raworth over Donuteconomie
- Droogte in samenhang met natuur, economie en samenleving
- Burgers, participatie en communicatie
- Woningbouw en Groen Groeit Mee
- Lange termijneffecten en kansen Coronacrisis
- PCL jaarverslag januari 2019 – mei 2021
- Stagiaire Felicity Langelaan stelt zich voor

#### AFGERONDE ADVIEZEN

##### Advies Recreatie in Combinatie

De recreatiebehoefte neemt toe en verandert als gevolg van de bevolkingsgroei, binnenstedelijke woningbouw, flexibilisering van het werk en de nadruk op een gezonde leefstijl. De klimaatverandering en Coronacrisis versterken de behoefte aan recreatiemogelijkheden en groen dichtbij huis. De PCL adviseert de provincie om ervoor te zorgen dat alle inwoners van de provincie binnen 15 minuten lopend of fietsend een groen recreatiegebied kunnen bereiken. Verder adviseert de PCL om recreatie-opgaven te koppelen aan andere grote opgaven, zoals natuur, binnenstedelijk bouwen, cultuurhistorie, energie, klimaat en mobiliteit. In vier expertmeetings heeft de PCL inspirerende ideeën en initiatieven opgehaald. De conclusie is dat er veel kansen zijn: waterberging gecombineerd met recreatie in de natuur van de Utrechtse Heuvelrug, recreatieve beweegroutes door de binnenstad van Amersfoort, een Energietuin in de Lopikerwaard en educatieve projecten over het veranderende klimaat in de Waterliniegebieden. Omdat ook gemeenten zich bezighouden met recreatievoorzieningen, heeft de PCL het advies ook met een aantal vertegenwoordigers van gemeenten besproken. Lees hier het PCL advies Recreatie in Combinatie. Lees [hier](#) het PCL advies Recreatie in Combinatie.



##### Advies Circulaire Samenleving

De PCL onderschrijft de algemene uitgangspunten en ambities van de provincie op het gebied van circulariteit van harte. Wel vindt de PCL een sterkere focus op specifieke sectoren van de Utrechtse economie en samenleving noodzakelijk, zoals op de landbouw in het veenweidegebied, de woningbouwopgave, de zorgsector en de zakelijke dienstverlening. Daarnaast adviseert de PCL om sociaal-maatschappelijke aspecten een meer prominente plek te geven in de visie en uitvoeringsagenda. Een circulaire samenleving gaat over grondstoffen en milieu, over nieuwe verdienmodellen of anders produceren. Maar ook over anders consumeren en over onze manier van leven. Lees [hier](#) en [hier](#) het PCL advies over de Circulaire Samenleving.

##### Inspiratiedocument Binnendorps Verdichten

In dit document beschrijven de jonge onderzoekers van de PCL negen praktijkvoorbeelden van woningbouwprojecten binnen kleinere plaatsen en dorpen in de provincie Utrecht en elders. De projecten zijn onderzocht op hun bijdrage aan de woningvoorraad, duurzaamheidsaspecten, sociale karakter en de inrichting van de openbare ruimte. In de meeste gevallen gaat het om locaties waar voorheen één of meer leegstaande gebouwen stonden, zoals verlaten scholen of bedrijfsgebouwen. Alle negen projecten bieden inspiratie op enkele van de genoemde aspecten en vormen een waardevolle aanvulling op de woningvoorraad van de dorpen. Bekijk [hier](#) het PCL Inspiratiedocument Binnendorps Verdichten.



##### Gastlezing Kate Raworth over de Donuteconomie

Op 3 februari 2021 organiseerde de PCL een gastlezing door de Engelse econoom Kate Raworth. Zij vertelde over de Donuteconomie: het door haar ontwikkelde alternatieve economische model, gericht op het voorzien in de behoeften van iedereen, zonder schade toe te brengen aan de planeet. Ook ging zij in op de toepassing van dit model in de provincie Utrecht. Bekijk [hier](#) de video van de gastlezing.

#### LOPENDE ADVIESTHEMA'S

##### Droogte in samenhang met natuur, economie en samenleving

Als gevolg van de klimaatverandering komen er naast periodes met veel regen ook vaker langdurige periodes van droogte voor. Een bedreiging voor de natuur, maar ook voor de volksgezondheid en economie. De PCL wil dit thema in 2021 in de volle breedte verkennen.

##### Burgers, participatie en communicatie

In het Coalitieakkoord neemt participatie een prominente plek in. Ook komt de Wet versterking participatie op decentraal niveau eraan. De provincie ontwikkelt een visie en verordening over dit thema. De PCL wil adviseren over de vraag hoe de provincie de participatie kan vormgeven, zodat de inbreng van burgers optimaal tot zijn recht komt.

##### Woningbouw en Groen Groeit Mee

De provincie staat voor een grote woningbouwopgave. Een groot deel van deze woningbouw zal binnenstedelijk en binnendorps plaatsvinden. De PCL zal in 2021 advies uitbrengen over de vraag hoe bereikt kan worden dat de woonomgeving een groen karakter krijgt, ten behoeve van de gezondheid en het welzijn van de bewoners, mede uit het oogpunt van de klimaatverandering.



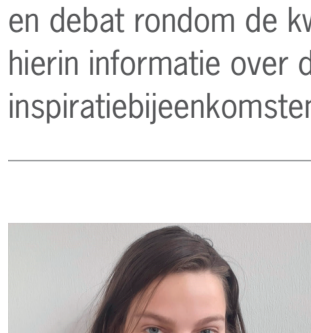
##### Lange termijneffecten en kansen Coronacrisis

De Coronapandemie heeft effect op alle aspecten van de samenleving. brengt veel narigheid met zich mee, maar biedt daarnaast ook kansen voor een meer duurzame en gezonde samenleving. De PCL brengt in 2021 advies uit over de vraag wat de provincie kan doen om de kansen die uit de Coronacrisis voortkomen te benutten.

#### OVERIG NIEUWS

##### PCL jaarverslag januari 2019 – mei 2021

De PCL heeft in de afgelopen periode weer met veel enthousiasme haar bijdrage geleverd aan het beleid en debat rondom de kwaliteit van de leefomgeving. Hierover is recent het jaarverslag gepubliceerd, met hierin informatie over de samenstelling van de PCL, haar manier van werken, uitgebrachte adviezen en inspiratiebijeenkomsten. Lees [hier](#) het jaarverslag.



##### Stagiaire Felicity Langelaan stelt zich voor

Mijn naam is Felicity Langelaan en ik ben momenteel mijn master New Media and Digital Culture aan de Universiteit Utrecht aan het afronden. Hier hoort ook een onderzoeksstage bij, waarvoor ik bij de PCL terecht ben gekomen. Mijn werkzaamheden bestaan onder andere uit het adviseren van de PCL op het gebied van externe communicatie en het uitvoeren van een eigen onderzoek naar burgerparticipatie in combinatie met nieuwe media en digitale communicatie. Ik ervaar de PCL als een prettige groep deskundigen die mij

behelpzaam op weg heeft geholpen binnen de uiteenlopende te behandelen thema's en processen die de decentrale overheid rijk is. Ik kijk er naar uit om na mijn studie een bijdrage te leveren aan beleidsvorming, vanuit een kritische en analytische blik op kwesties die te maken hebben met de relatie tussen nieuwe media, technologie, cultuur en de samenleving!

Mail: [Felicity\\_langelaan@hotmail.com](mailto:Felicity_langelaan@hotmail.com)

LinkedIn: <https://www.linkedin.com/in/felicity-langelaan/>

Provinciale Commissie Leefomgeving (PCL)

Postbus 80300

3508 TH Utrecht

E: [pcl@provincie-utrecht.nl](mailto:pcl@provincie-utrecht.nl)

T: 06 183 00 473

[www.provincie-utrecht.nl/pcl](http://www.provincie-utrecht.nl/pcl)

U kunt zich aan- en afmelden voor deze nieuwsbrief via [pcl@provincie-utrecht.nl](mailto:pcl@provincie-utrecht.nl)