

# Toekomst N201 en Loenersloot

Tjitte Prins  
23 nov. 2020



# Inhoud

- Doel en randvoorwaarden
- Analyse huidige situatie en autonome ontwikkeling 2030
- Effecten van de voorkeursvariant

# Doel en randvoorwaarden

## Doel:

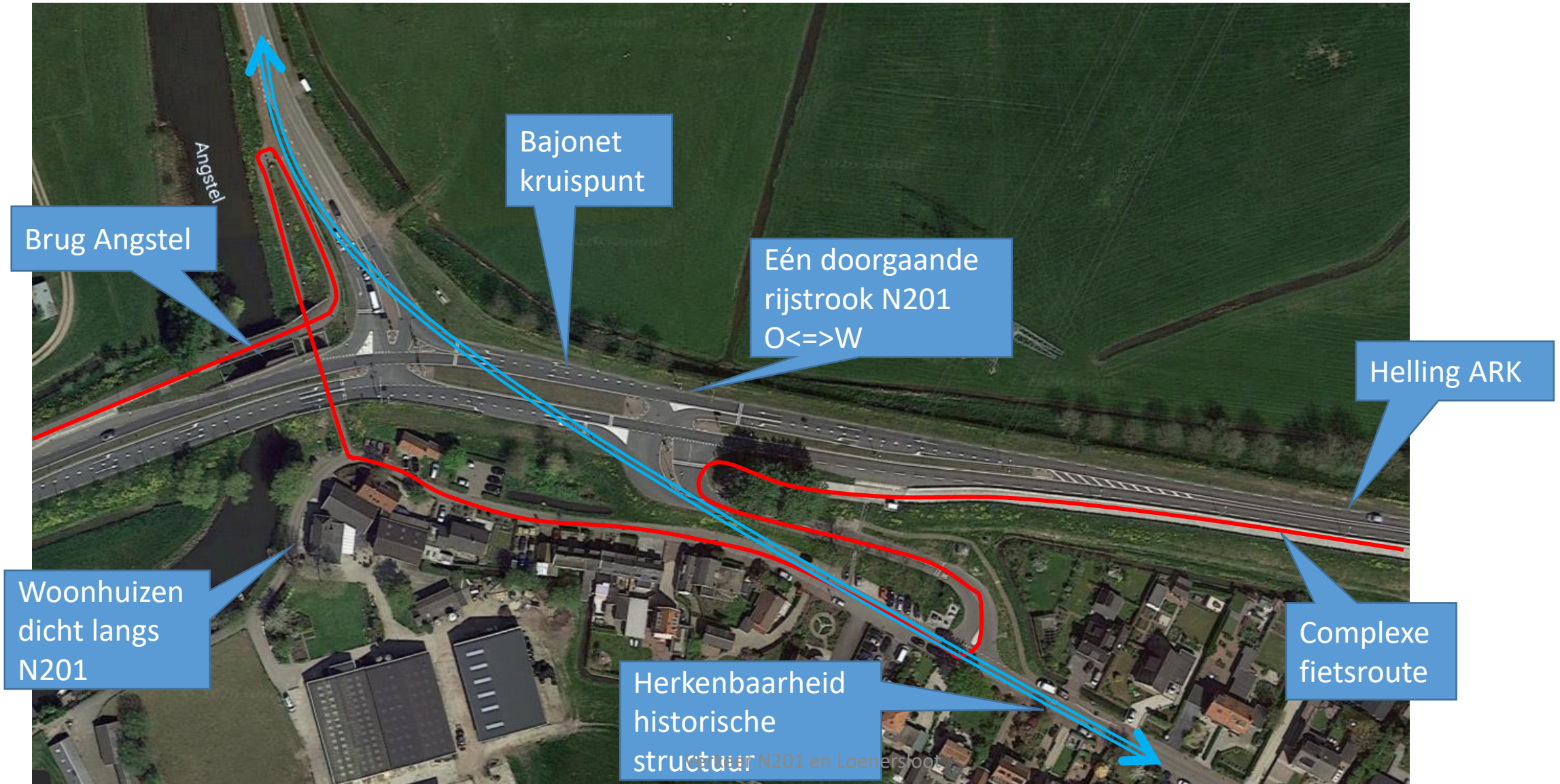
Komen tot een toekomstbestendige N201



## Randvoorwaarden:

- Verbeteren doorstroming en bereikbaarheid op en rond N201
  - Uitwerken voorkeursvariant waarbij 1x2 rijstroken en snelheid 80 km/u uitgangspunt is (denkrichting 3)
- Behouden/versterken leefbaarheid (luchtkwaliteit, geluid)
- Oplossingen toetsen op kosteneffectiviteit en effecten op natuur, landschap, klimaat
- Integrale voorkeursvariant en adaptieve aanpak

# Analyse kruispunt Loenersloot



# Knelpunten huidige situatie

Andere knelpunten:

- Kruispunt N402 – N201 (OS)
- Samenvoeging N201  
Vinkeveense Plassen
- Samenvoeging op toerit A'dam

- Kruispunt N201 – Loenersloot is zwaar overbelast, grootste knelpunt van de N201.
  - Wachtrijen in de ochtendspits slaan terug naar kruispunt N402
  - Wachtrijen in de avondpits slaan terug op de aansluiting A2



23 mei 2019: ochtendspits (8.40 uur) en avondspits (18.10 uur)

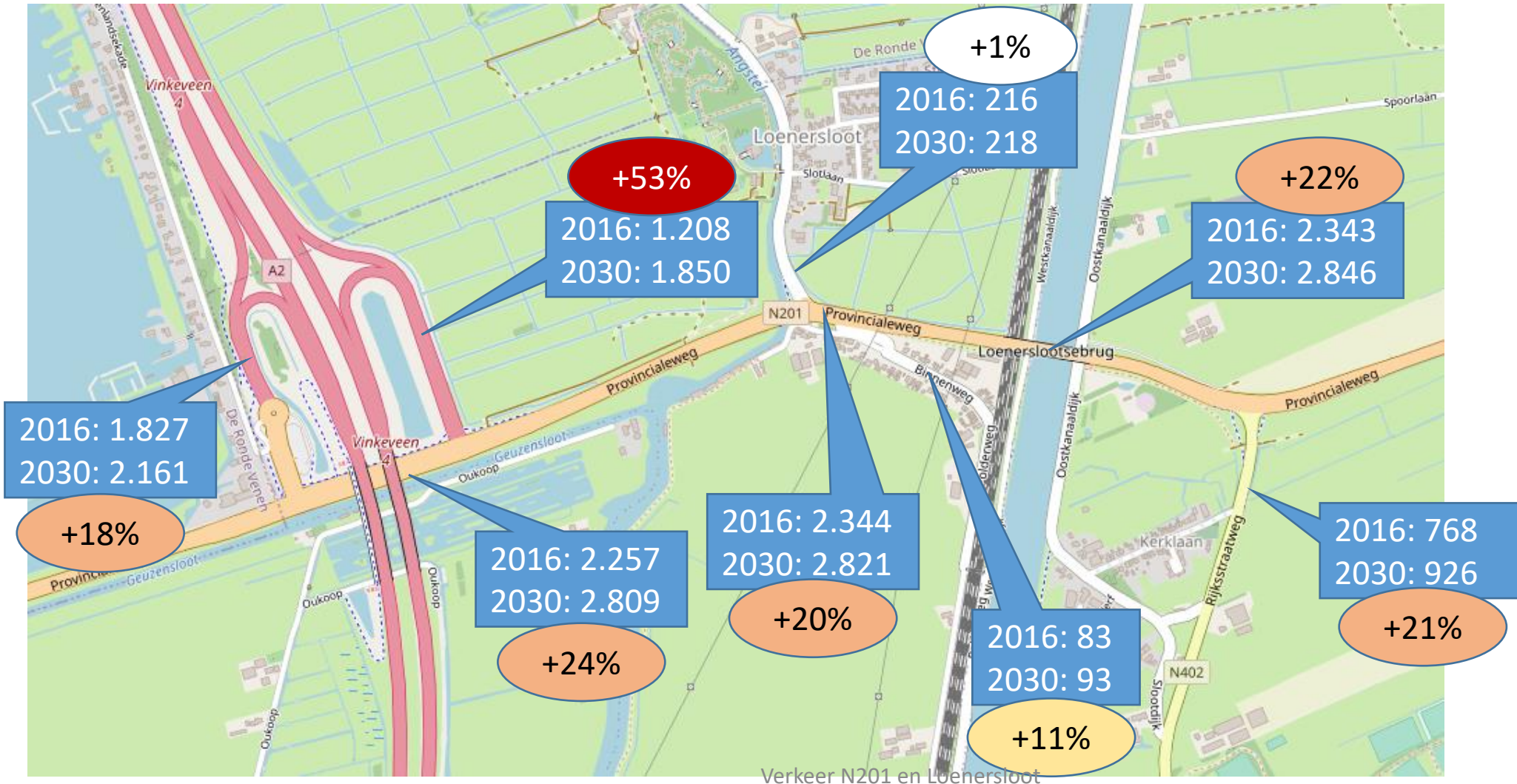
Verkeer N201 en Loenersloot

# Zelfs files in tijden van Corona



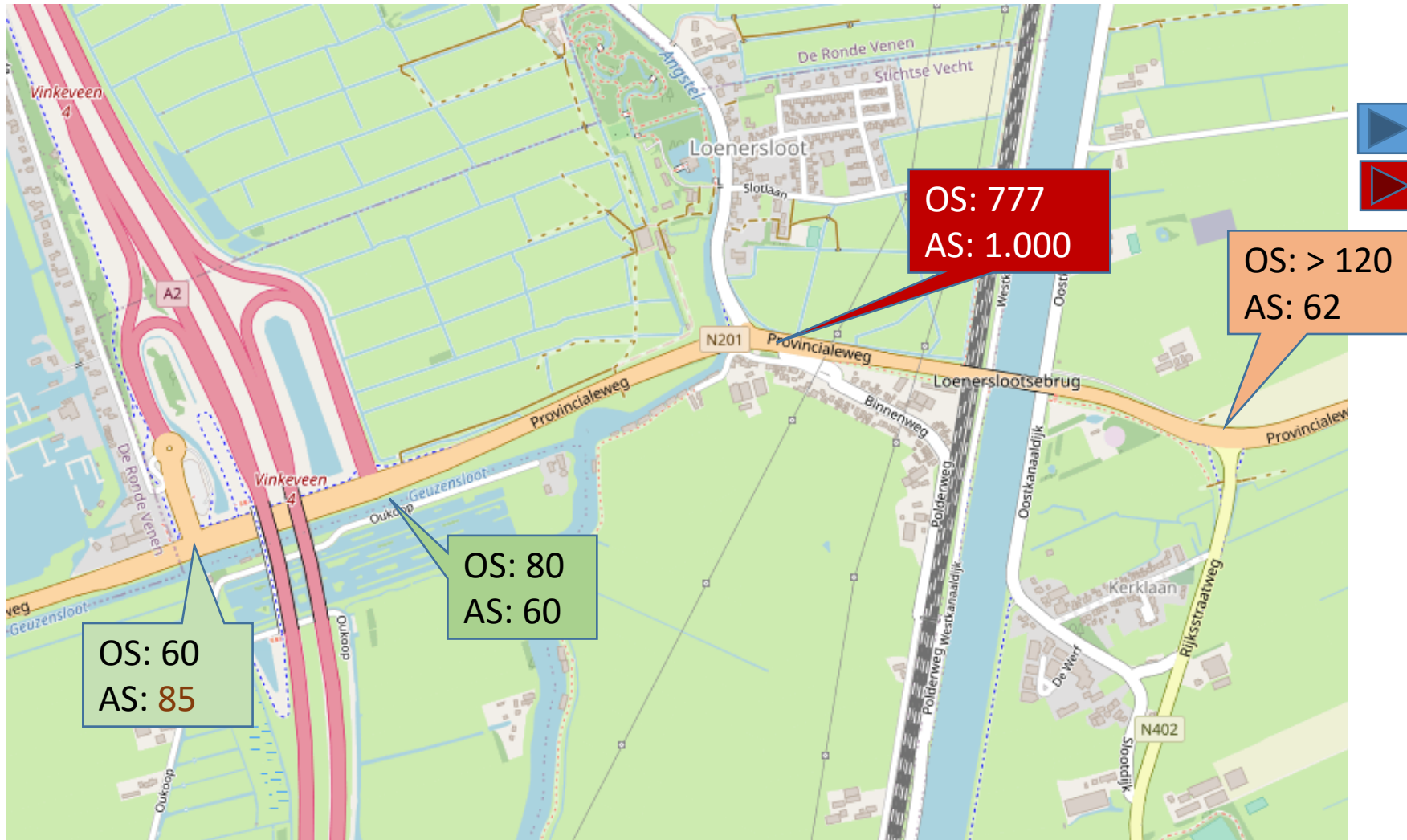
Vrijdag 20 nov 17:22 uur

# Verkeersintensiteiten in de avondspits 2016 en 2030 (autonoom)



Verkeer N201 en Loenersloot

# Cyclustijden (ochtend- en avondspits) in 2030 autonoom

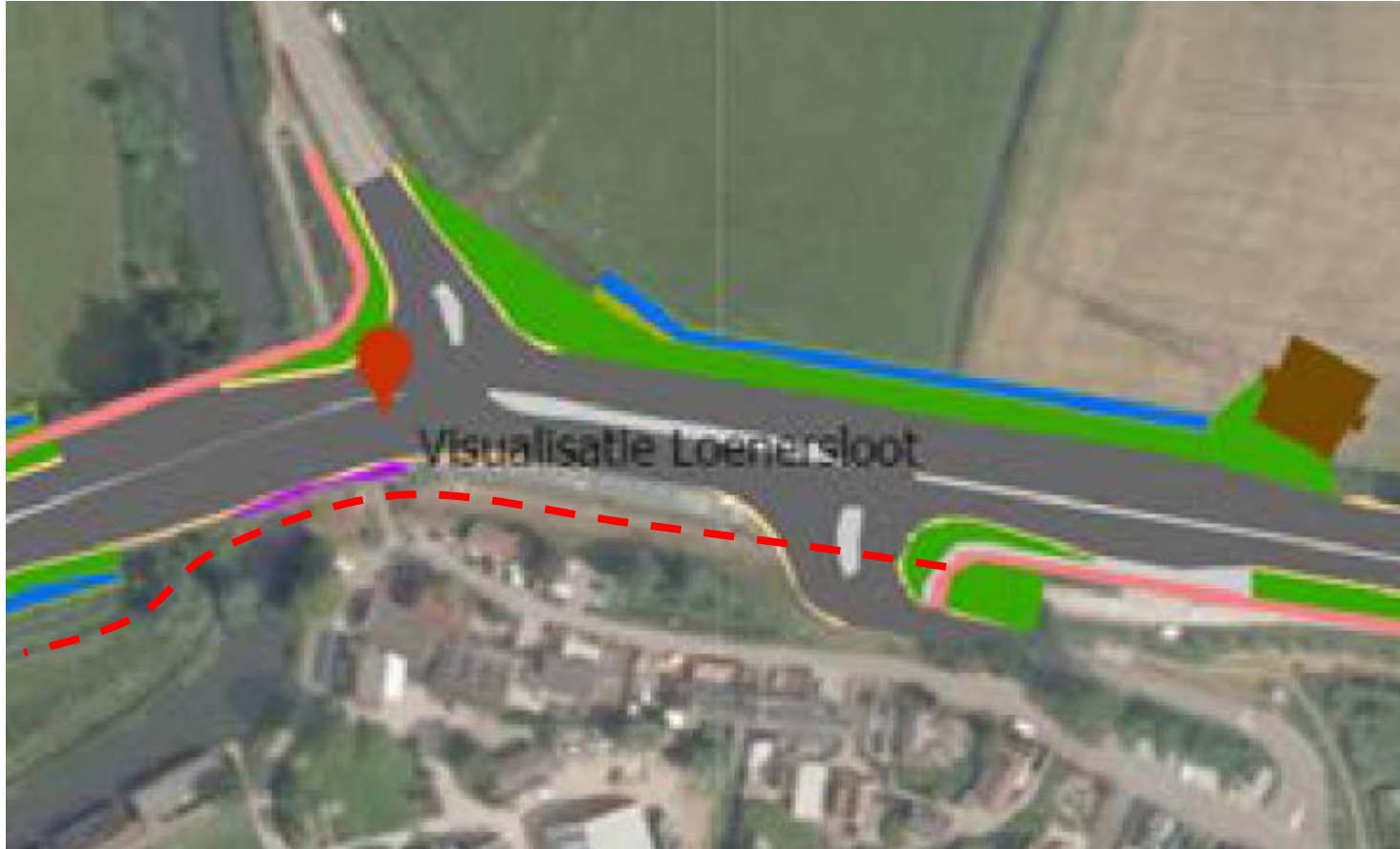


Verkeersafwikkeling 2030:  
▶ Ochtendspits  
▶ Avondspits

Verkeer N201 en Loenersloot

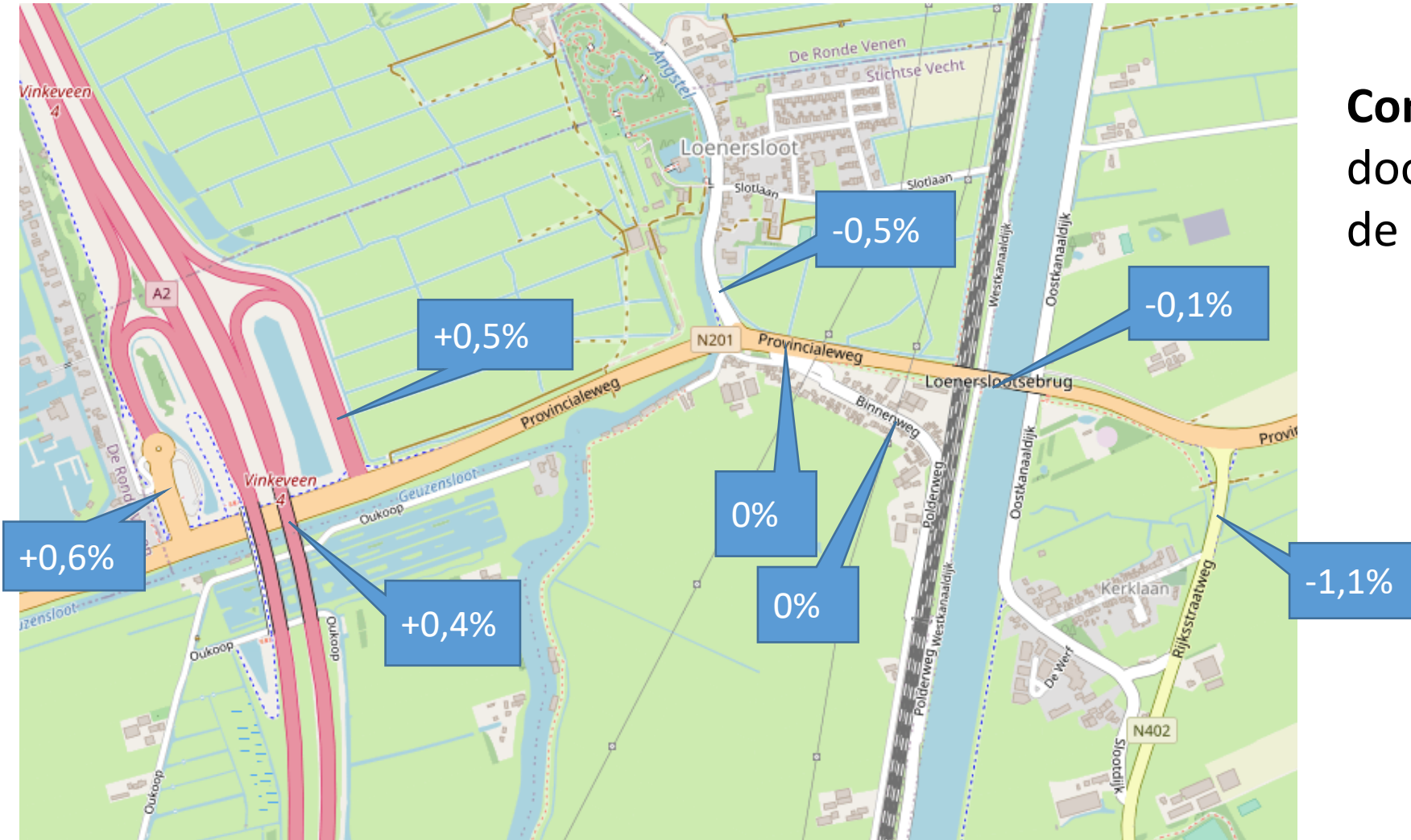


# 4A. Extra rechtdoorgaande rijstroken



- N201 krijgt 2x2 doorgaande rijstroken
- Uitbreiding aan de noordzijde om milieuhinder te beperken
- Kostenefficiënt
- Doorgaande fietspad brengen naar zuidzijde N201 => nader uit te werken

# Planeffecten voorkeursvariant avondspits 2030 (Plan versus autonoom)



**Conclusie:**  
door de maatregelen trekt  
de N201 geen extra verkeer

Verkeer N201 en Loenersloot

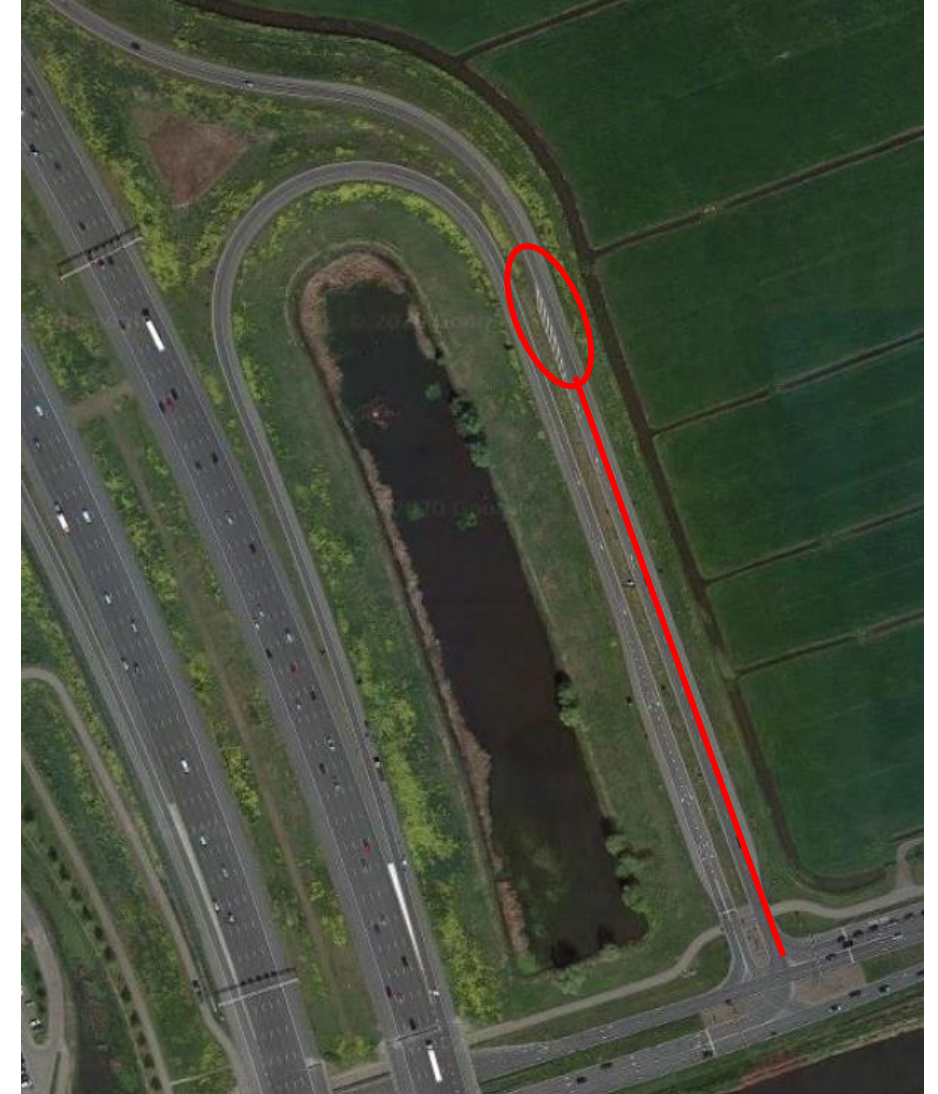
# Verkeersafwikkeling voorkeursvariant 4A

- **Geen afwikkelingsproblemen bij Loenersloot**
- Afwikkelingsproblemen op toerit A2 (A'dam) in de ochtendspits. Bij verleggen samenvoegpunt slaat wachtrij niet meer terug op N201: **actie RWS**

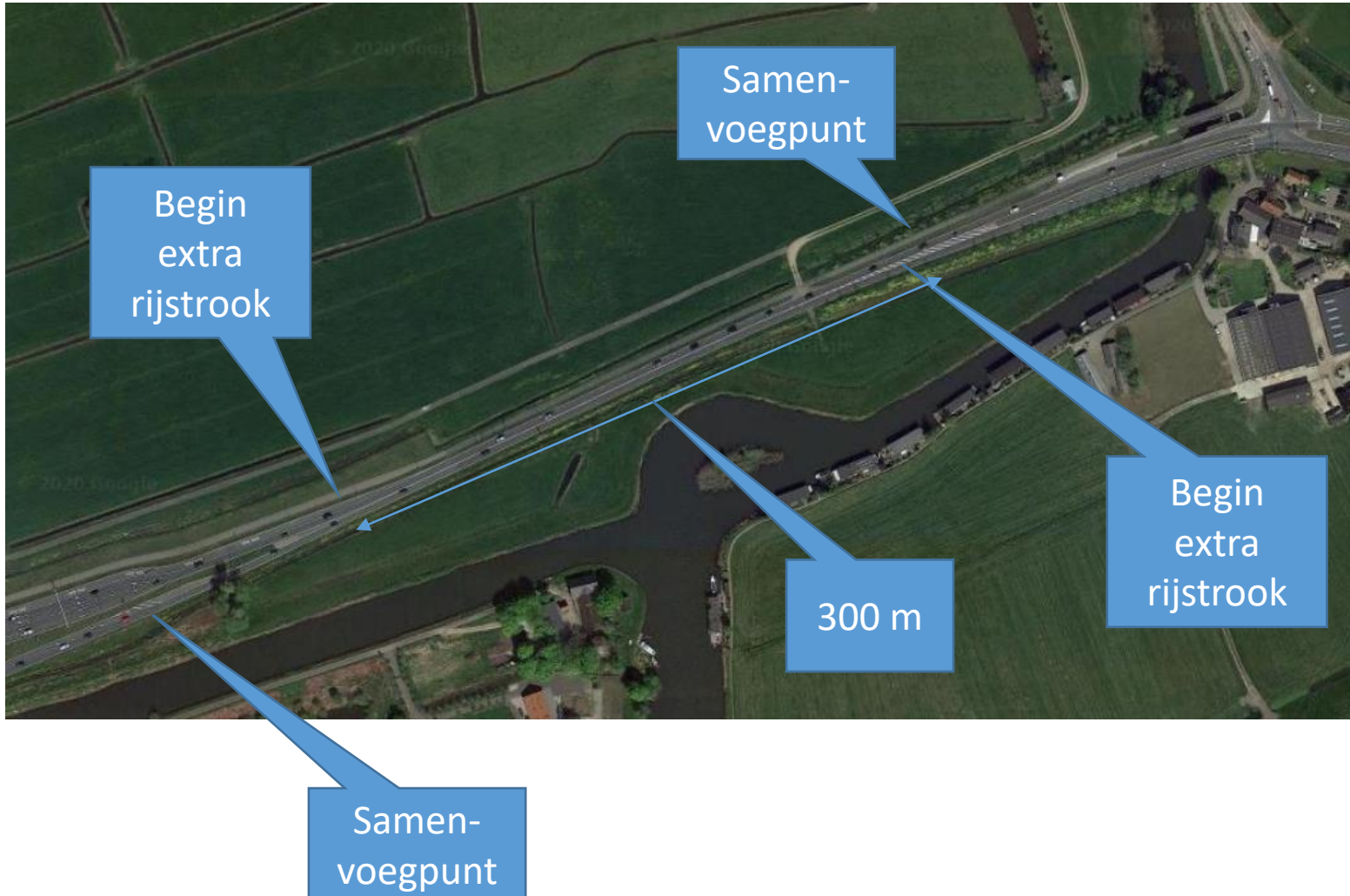
## Filmpjes:

 Ochtendspits

 Avondspits



# Verbinding Aansluiting A2 ↔ Loenersloot



Handhaven traject als 2x1 geeft:

- Verkeersveiligheidsrisico's
- Extra turbulentie met risico op files

Advies: traject 2x2 rijstroken maken

# Aanvullende onderzoeken

- Invoeren 60 km/u tussen Loenersloot een N402 en
- Nemen van bovenwettelijke geluidvoorzieningen Angstel - Binnenweg