

# ONDERZOEK LANDSCHAP & CULTUURHISTORIE

Spooronderdoorgang N226 Maarsbergen

Floor van Gils & Eline Amsing  
20 mei 2019

# Onderzoek Landschap en Cultuurhistorie

1. Inventarisatie
2. Waardering
3. Effectanalyse
4. Advies en bouwstenen





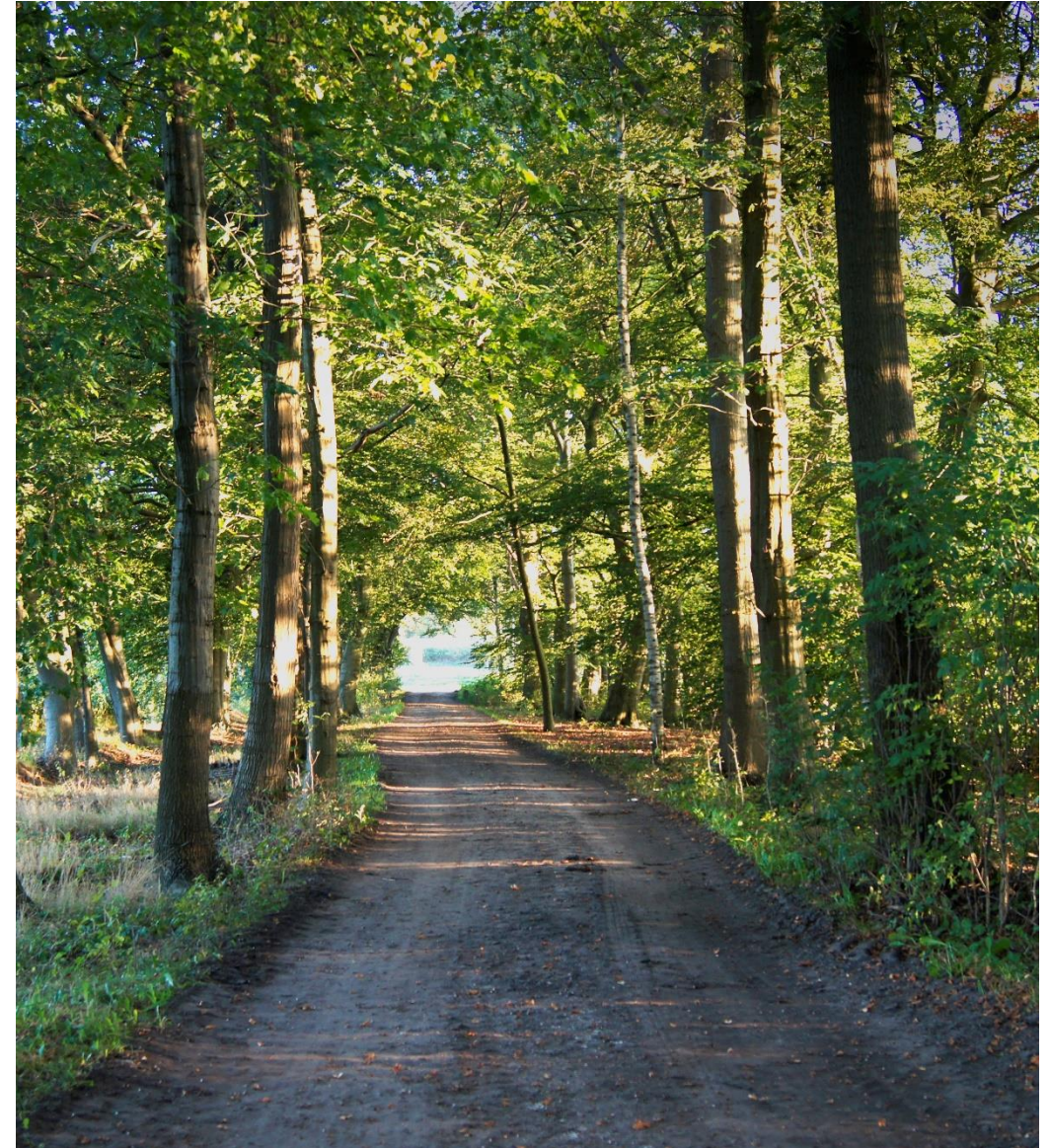
Onderzoeksgebied



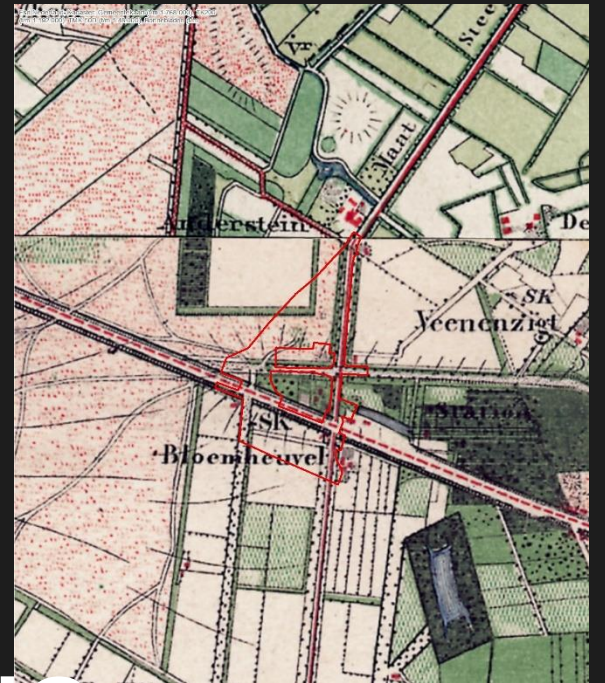
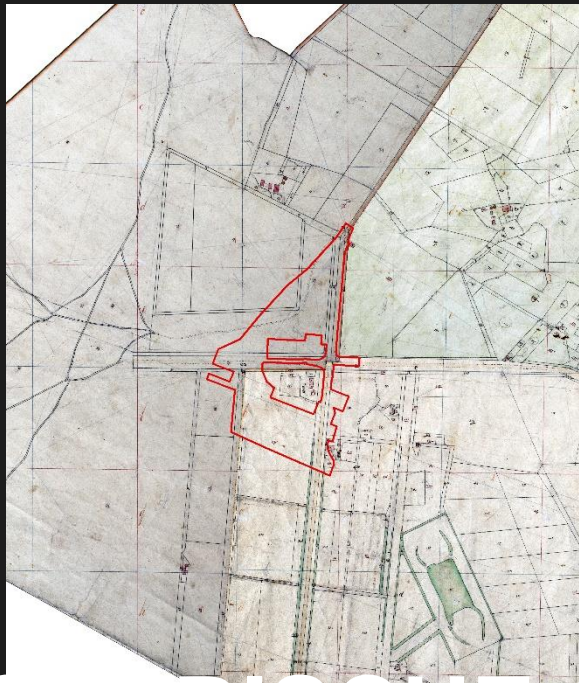


# 1. Inventarisatie

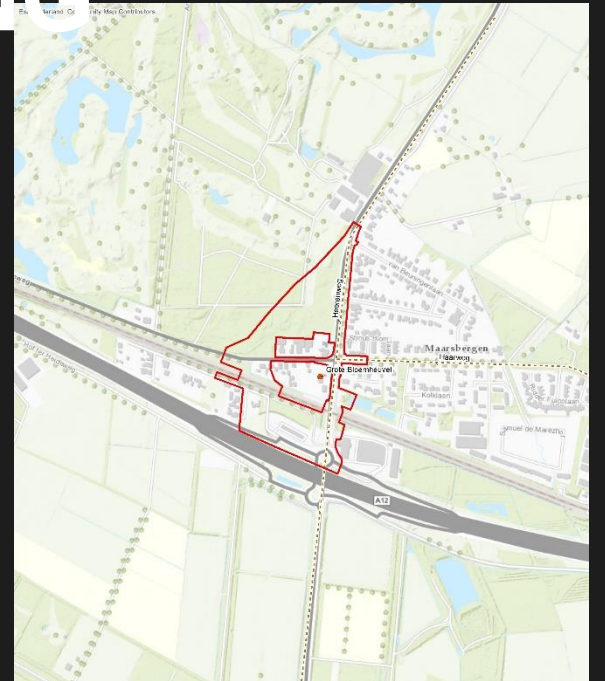
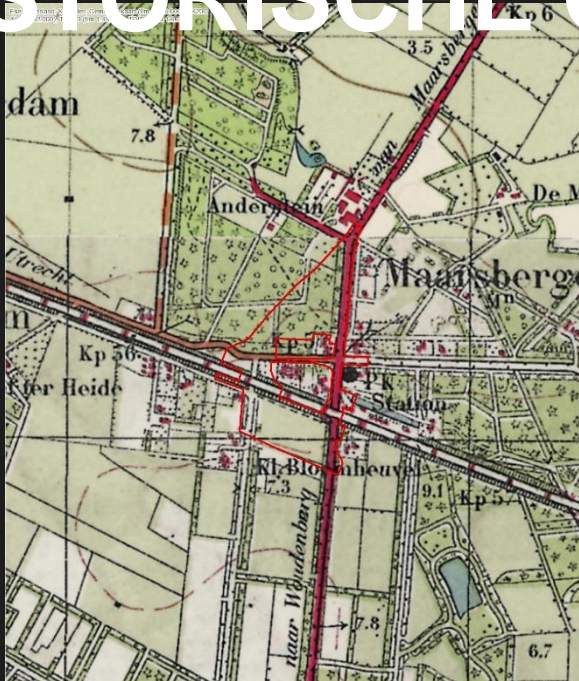
- **Historische geografie**
- **Historische (steden)bouwkunde**
- **Visueel-ruimtelijke kenmerken**
  - Literatuur
  - Cultuurhistorische kaart Maarsbergen
  - Cultuurhistorische Atlas provincie Utrecht
  - Utrechtse Buitenplaatsbiotoop
  - Monumentenregister
  - Interviews
  - Veldbezoek met MMN
  - Beeldbank en historische kaarten







# HISTORISCHE ONTWIKKELING





# Periode 1: Ontginning en proosdij



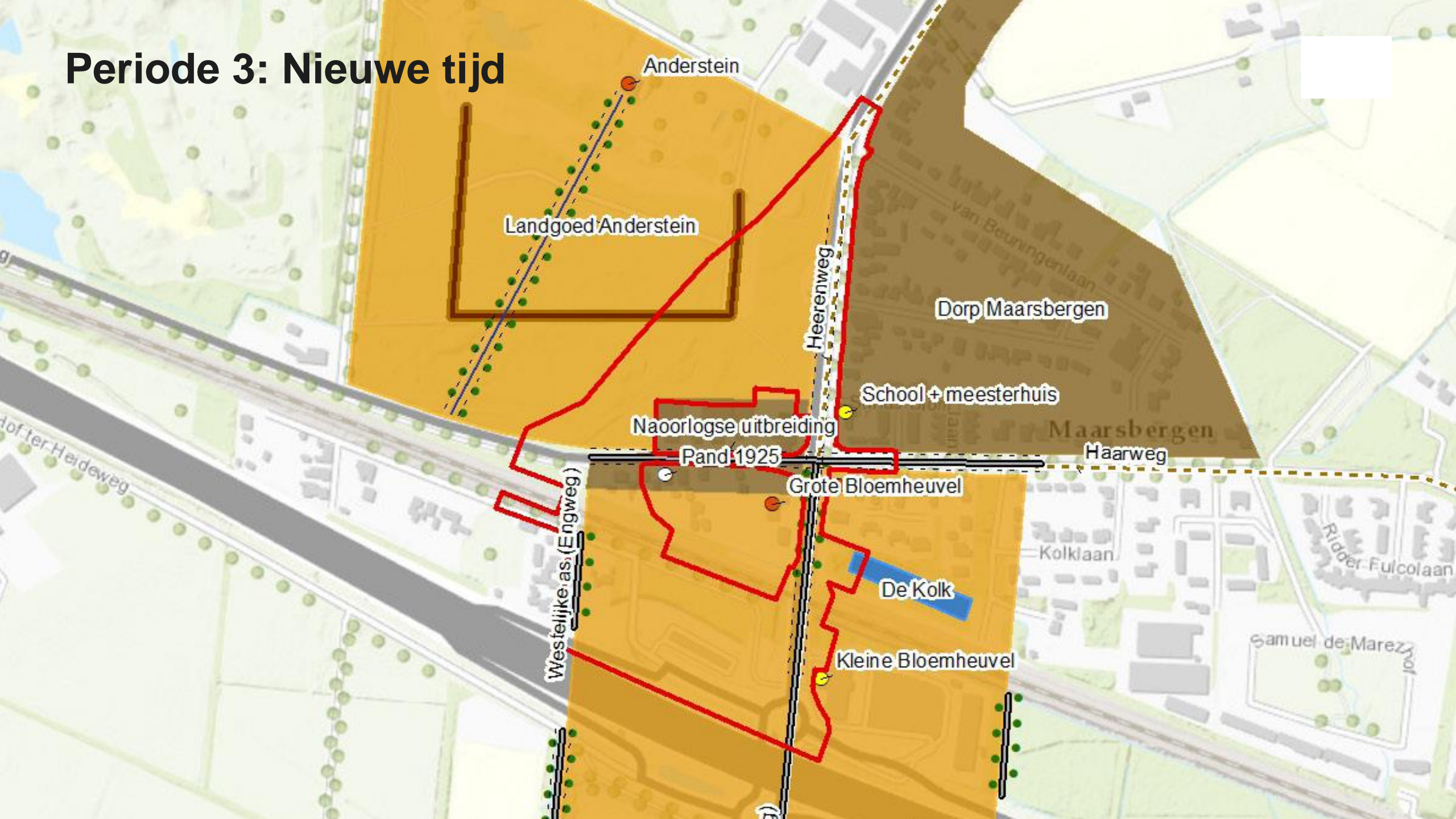


## Periode 2: Historische buitenplaats





# Periode 3: Nieuwe tijd





# Ruimtelijke kenmerken



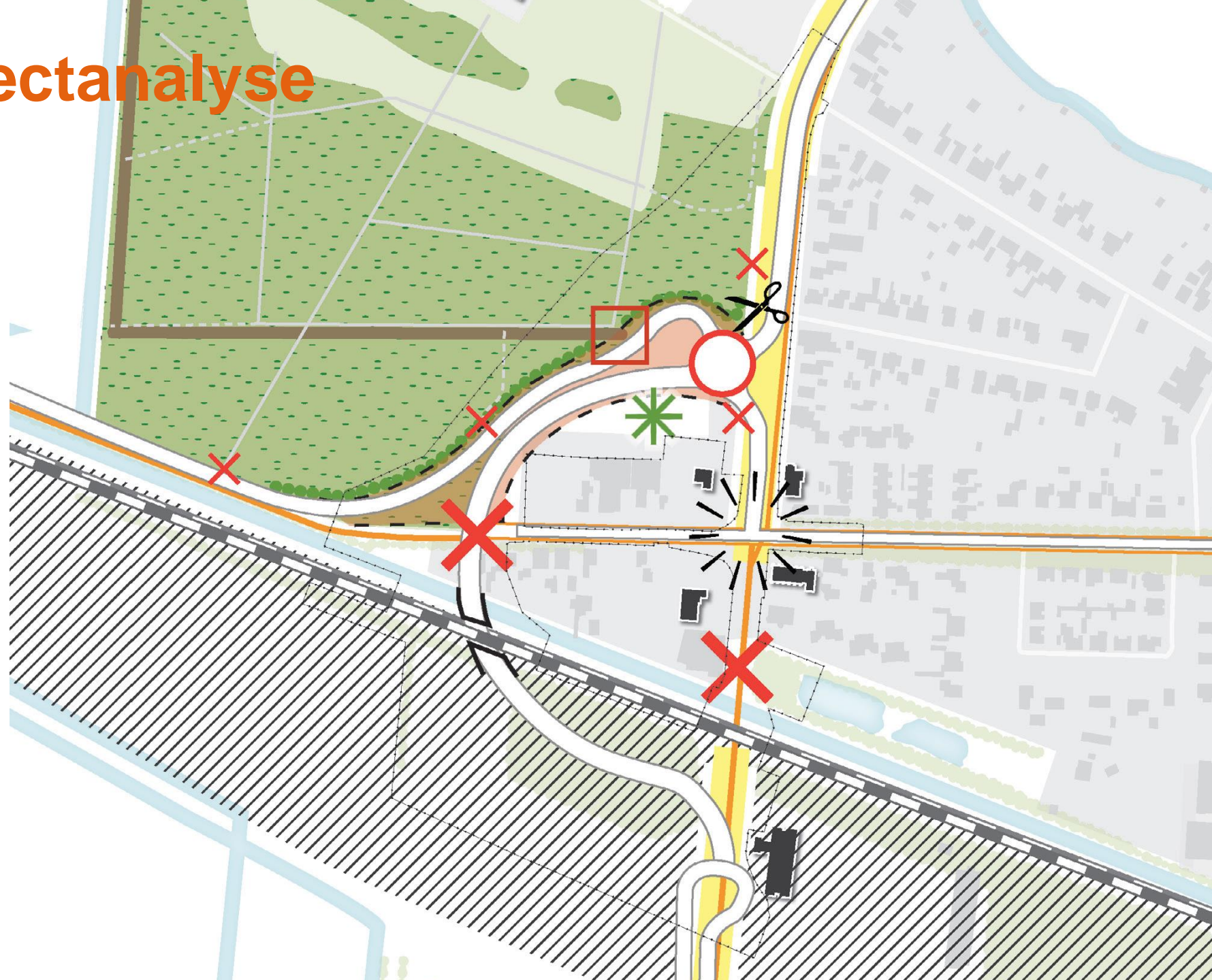


## 2. Waardering



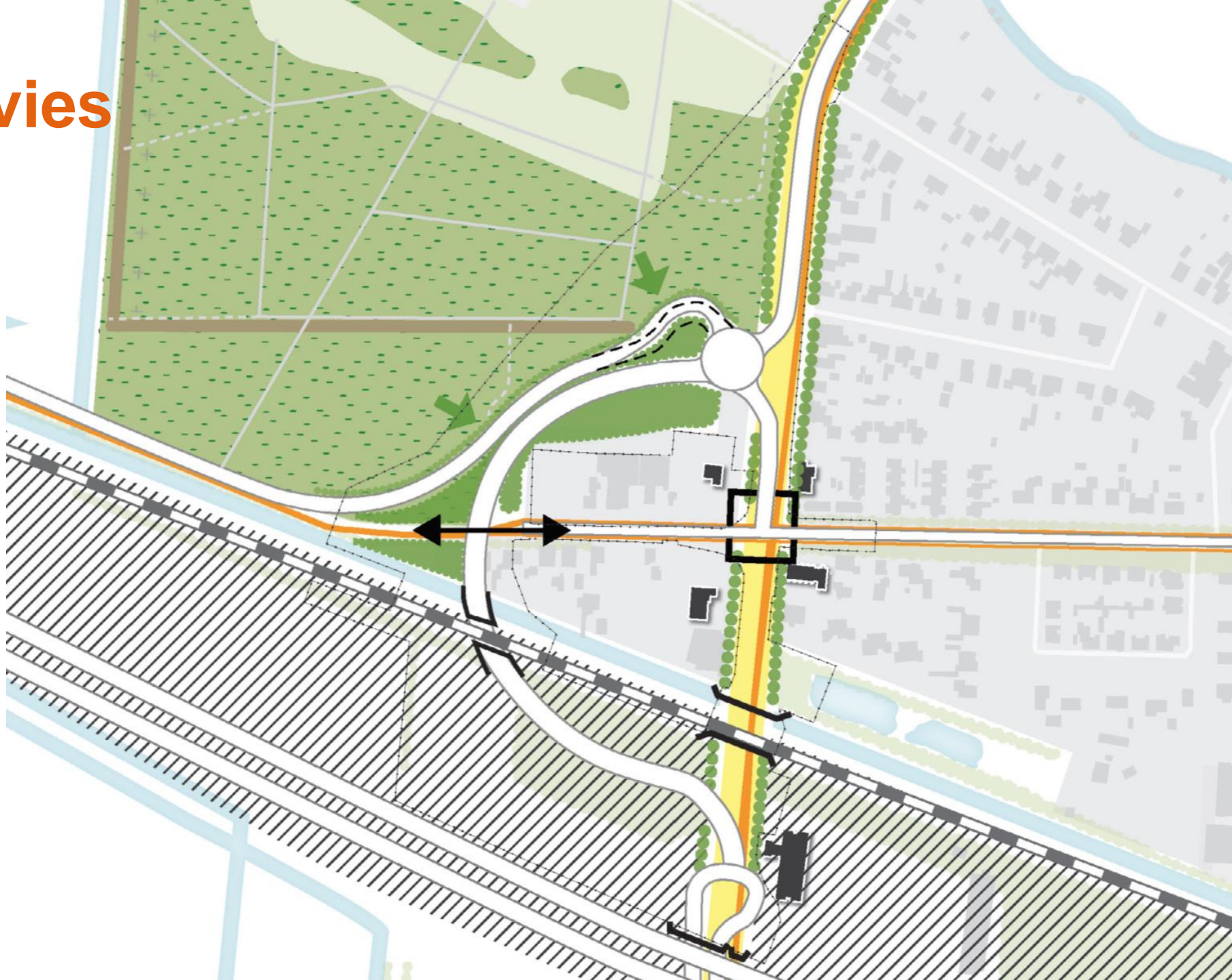


# 3. Effectanalyse





# 4. Advies





# Bouwstenen voor inpassing

## 1. Kwaliteitsimpuls dorpskern Maarsbergen

- Kruispunt vormgeven als openbare ruimte met dorpse karakter
- Tuindorpweg als historische route behouden

## 2. Versterken groene karakter landgoed Anderstein

- Doorsnijding landschap zo smal mogelijk houden en restruimtes voorkomen
- Maak onderdoorgang hiërarchisch ondergeschikt aan de omgeving
- Weg langs Anderstein vormgeven als weg door het bos en aarden wal behouden

## 3. Hoofdas van kasteel Maarsbergen versterken

- Rechte lijn behouden en structuur versterken door de rechte lijn te benadrukken met laanbeplanting



Arcadis.  
Improving quality of life.