

Voorvertoning Investeringsvoorstel Nieuw Kruispunt Graaf

N210 Lopik Oost

12 december 2024



Nogmaals: even voorstellen



Arnoud Spruijt
Omgevingsmanager
Iv



Chris Koolwaaij
Ontwerper/adviseur
Iv



Ron van Doppen
Omgevingsmanager
Provincie Utrecht



Jesse Ooijevaar
Projectleider studie N210
Provincie Utrecht



Mahinder Kisoensingh
Projectleider voorbereiding N210
Provincie Utrecht



Jeroen Boogers
Opdrachtgever studie N210
Provincie Utrecht



Lars Neetens
Rentmeester/adviseur grondzaken
Provincie Utrecht

Voordat we naar de tekentafel gaan

1. Wat hebben we de afgelopen 6 maanden gedaan?
2. Waarom een apart investeringsvoorstel voor nieuw kruispunt Graaf?
3. Voorlopig ontwerp Kruispunt Graaf: wat is anders/nieuw?
4. Vervolgproces richting besluitvorming
5. Rol klankbordgroep vanavond en tijdens fase 2



Voorvertoning investeringsvoorstel nieuw kruispunt Graaf – N210 Lopik Oost

Laatste bijeenkomst klankbordgroep 28 mei 2024 - 1/2

Vertrekpunt:

- Voorkeursvariant Kruispunt Graaf Verplaatst gaat van schetsontwerp --> voorlopig ontwerp

Afgesproken:

- Klankbordgroep levert input aan project team provincie

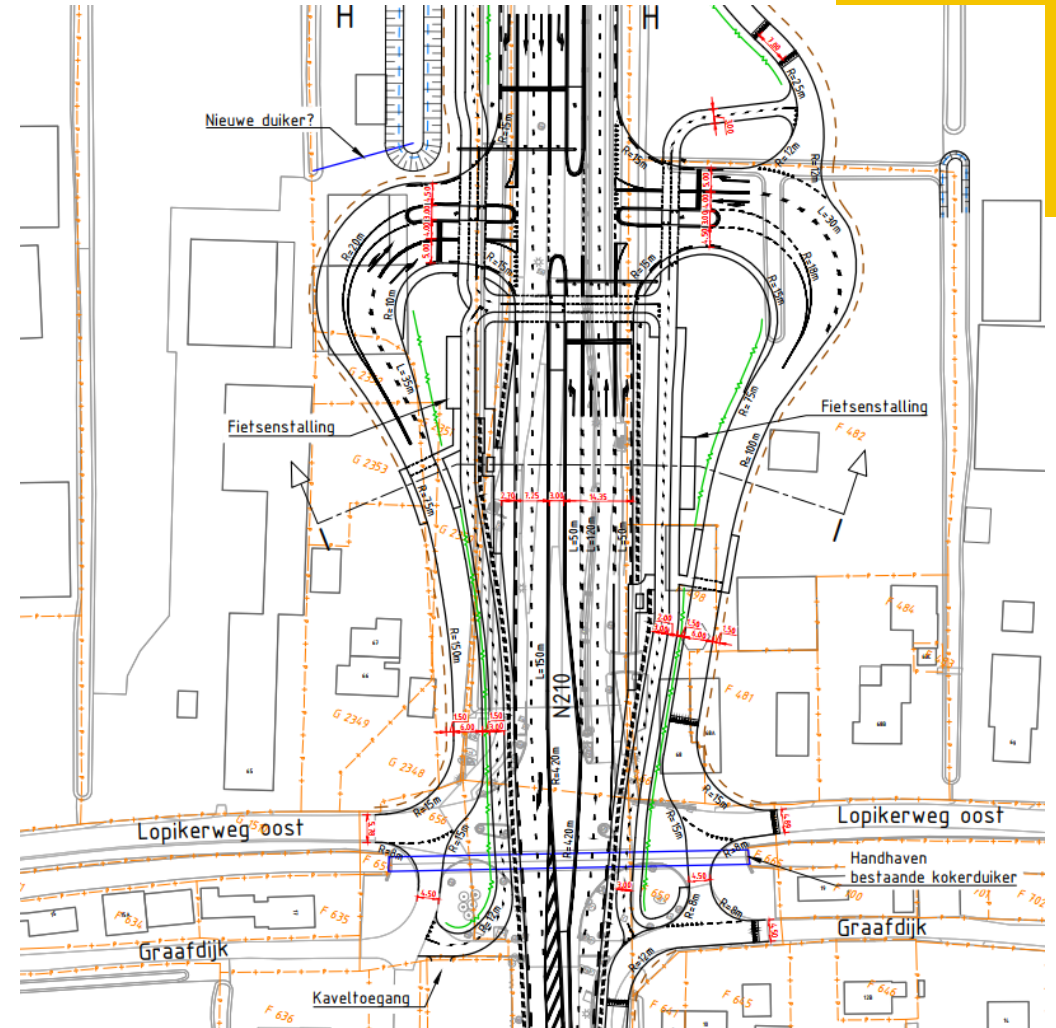


Voorvertoning investeringsvoorstel nieuw kruispunt Graaf – N210 Lopik Oost

Laatste bijeenkomst klankbordgroep 28 mei 2024 - 2/2

Belangrijkste aandachtspunten op schetsontwerp, meegegeven door de klankbordgroep, m.b.t. nieuw kruispunt Graaf:

- Verbeter aansluiting voor fietsers en voetgangers tussen Lopikerweg Oost/Graafdijk en nieuw kruispunt Graaf;
- Neem mee in ontwerp voetpad tussen nieuw kruispunt Graaf en bedrijventerrein De Copen;
- Leg beheer van wegvak Lopikerweg Oost aansluitend op kruispunt Graaf neer bij provincie Utrecht;
- Kijk kritisch naar mogelijkheden van een landbouwsluit op de parallelweg;
- Heroverweeg om landbouwverkeer op dit gedeelte van de N210 toe te laten op de hoofdrijbaan.



Vervolgstappen provincie sinds mei 2024

In vogelvlucht: wat is er gebeurd de afgelopen zes maanden?

- Van schetsontwerp naar voorlopig ontwerp
- Verkeersveiligheidsaudit (onafhankelijke toets op ontwerp)
- Input op ontwerp door interne en externe stakeholders
- Opstellen risicodossier en raming investeringskosten
- Duurzaamheidsscan
- Diverse onderzoeken waaronder geluid
- Gesprekken grondverwerving

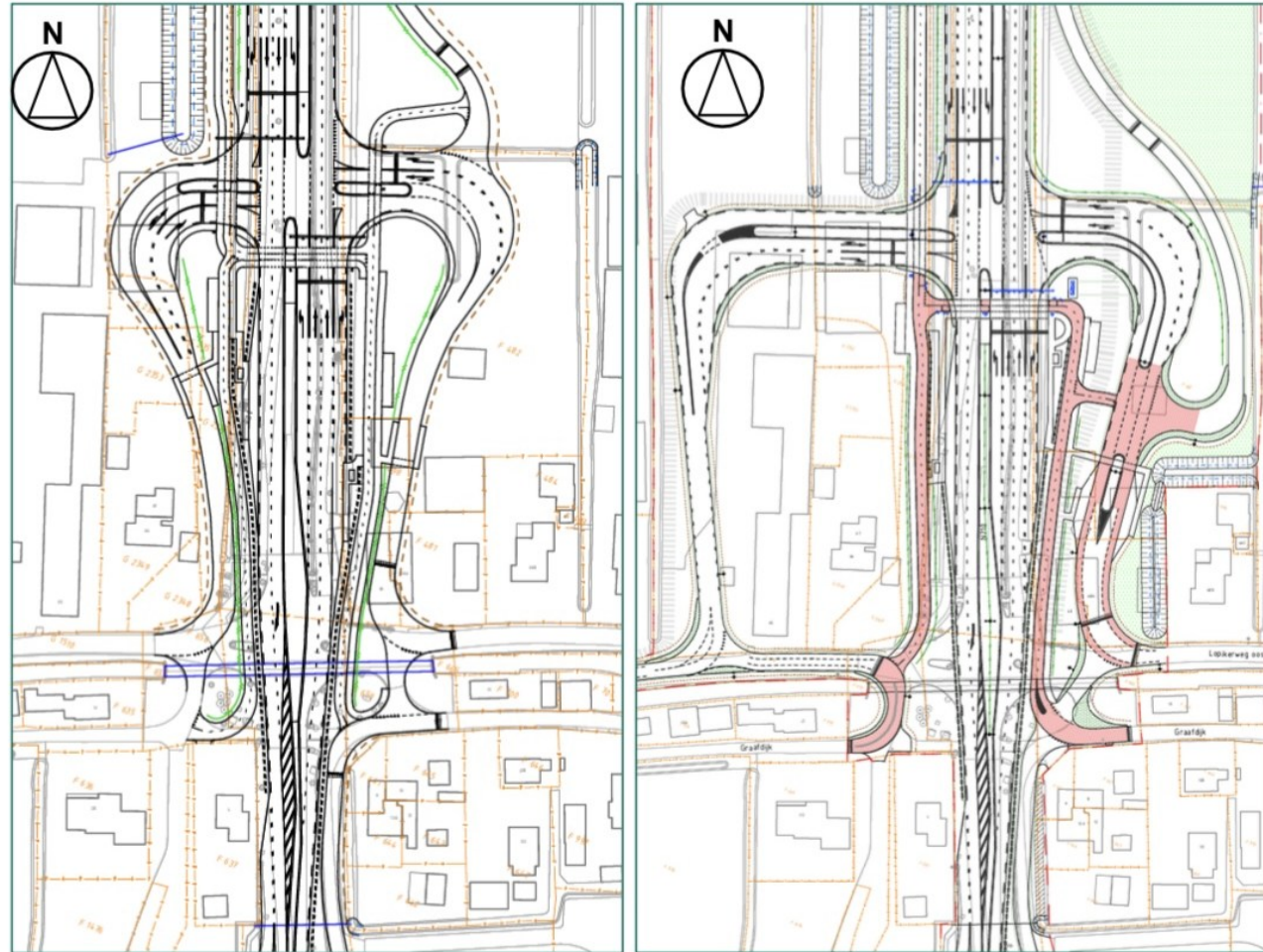


Waarom een apart investeringsbesluit voor kruispunt Graaf?

- Openstaande ontwerpkeuzes elders langs de provinciale weg (ontsluiting MOB terrein, Street Furniture, wegaansluiting BP tankstation op N210) vragen om extra aandacht en tijd
- Tijdig en versneld budget veilig stellen voor investeringsbesluit ten behoeve van grondverwerving en direct betrokken stakeholders
- Inhoudelijke prioriteit op investeringen in nieuw kruispunt Graaf (leefbaarheid, wensen directe stakeholders, nieuw kruispunt = kernelement in het totale maatregelpakket)



Vergelijking schetsontwerp en voorlopig ontwerp Nieuw Kruispunt Graaf



Figuur 13: SO VRI-kruispunt N210-Graaf (cf fig. 8)

VO VRI-kruispunt N210-Graaf

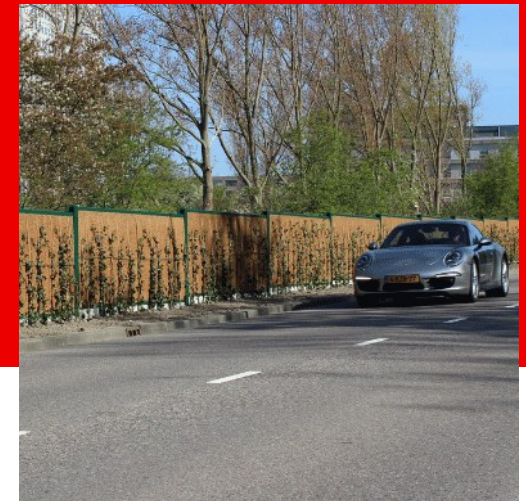
Belangrijkste aanpassingen in nieuw ontwerp - 1/2

- Ruimere boogstralen + opstelstroken van 65 meter lang:
 - voordelen voor algehele doorstroming van het verkeer (inpassing met detectielussen)
 - opstelruimte voor vrachtverkeer
 - zicht op de verkeerslichten (veiligheid)
- Aanpassingen voor fietsers:
 - breder fietspad (3,0 > 3,6 meter)
 - uitvoering fietspad in rood asfalt (fietsers is hier hoofdgebruiker)
 - optimalisering van de fietsroute tussen Graafdijk/Lopikerweg Oost en nieuw kruispunt Graaf



Belangrijkste aanpassingen in nieuw ontwerp - 2/2

- Parallelweg oost meer naar het zuiden aangesloten op de nieuwe hoofdweg:
 - voordelen voor gebruikers van de parallelweg (m.n. fietsers)
 - verminderen van conflictpunten
- Verbreding obstakelvrije zone langs de weg (waar mogelijk naar 6 meter) in verband met de verkeersveiligheid
- Aanpassing in geluidreducerende maatregel:
 - Geen Whis Wall maar geluid reducerende vangrail
 - Bij bushaltes: Kokowall
 - Achterzijde Whis Wall is verkeersonveilig voor fietsers





Bijzondere aandachtspunten/dilemma's

Inrichting van de parallelweg N210 direct ten zuiden van huidige kruispunt Graaf:

- Keuze om hier wel/niet een landbouw sluis te plaatsen
- Keuze om hier de parallelweg wel/niet af te sluiten in verband met sluijverkeer
- Keuze om hier op de hoofdrijbaan wel/niet landbouwverkeer toe te laten
- Afweging verder uitgewerkt in fase 2 van project (tot eind juni 2025) bij onvoldoende uitwerking wordt in gebruiksfase gemonitord en daarna besluit genomen

Hoe verder?

- Toelichting op proces besluitvorming fase 1 voor dit gedeelte van het investeringsproject
- Vervolgfase 2 / welke stappen zetten we in het volgende jaar?
- Planning is om fase 1 en 2 gezamenlijk in voorbereiding te nemen
- Rol van de klankbordgroep vanavond tijdens de inloopbijeenkomst en in 2025

Inwoners Lopik puzzelen mee over N210

LOPIK • Tijdens een tweede bijeenkomst van de klankbordgroep/werkgroep N210 kwamen vertegenwoordigers van provincie Utrecht, gemeente Lopik, bewoners, ondernemers en belangengroepen bij elkaar om te brainstormen over het gedeelte van de M.A. Reinaldaweg (N210) in Lopik-Oost.

Doel is informatie te krijgen voor het onderzoek dat de provincie Utrecht onlangs is gestart naar verbetering van de verkeerssituatie in Lopik-Oost. Eerste voorzichtige conclusie? 'Het is een hele puzzel', aldus de deelnemers.

Tijdens de eerste bijeenkomst in april hadden bewoners en ondernemers al veel interessante ideeën verzameld over oplossingen voor de verkeersproblemen aan de provinciale weg N210, de kruisingen en rondtes op deze weg in Lopik Oost, inclusief de aansluiting op de Lopikerweg Oost en het realiseren van nieuwe wegen. Het kruispunt Graaf en het tegengaan van schipverkeer waren daarbij hele belangrijke onderdelen.

De deelnemers werden nu vooral uitgenodigd verder 'out of the box' te denken. Boven- en ondergrondse tunnels werden daarbij als optie genoemd. Maar ook een (fiets)route achter het bedrijventerrein De Cupen, een roltrap voor fietsers bij kruispunt Graaf en een knip voor

verkeer binnen en buiten de spits kwamen ter tafel.

Duidelijk werd wel dat iedere verbetering tegelijkertijd meer verkeer met zich mee zal brengen. "Dan wordt nog drukker en gevaarlijker", concludeerde een deelnemer. Vooral door de onveilige situatie bij het kruispunt Graaf en het tegen willen gaan van het schipverkeer op de Lopikerweg Oost is dit geen optie

voor de meeste deelnemers.

De provincie verwerkt de input tot concrete voorstellen voor een volgende bijeenkomst. Uiteindelijk wil de provincie tot een investeringsbesluit komen dat volgens planning uiterlijk eind 2023 zal worden gepresenteerd.

Verschillende deelnemers vroegen zich ook af in hoeverre de gemeente

mee gaat werken aan een oplossing. Hierover bestond enig scepsis.

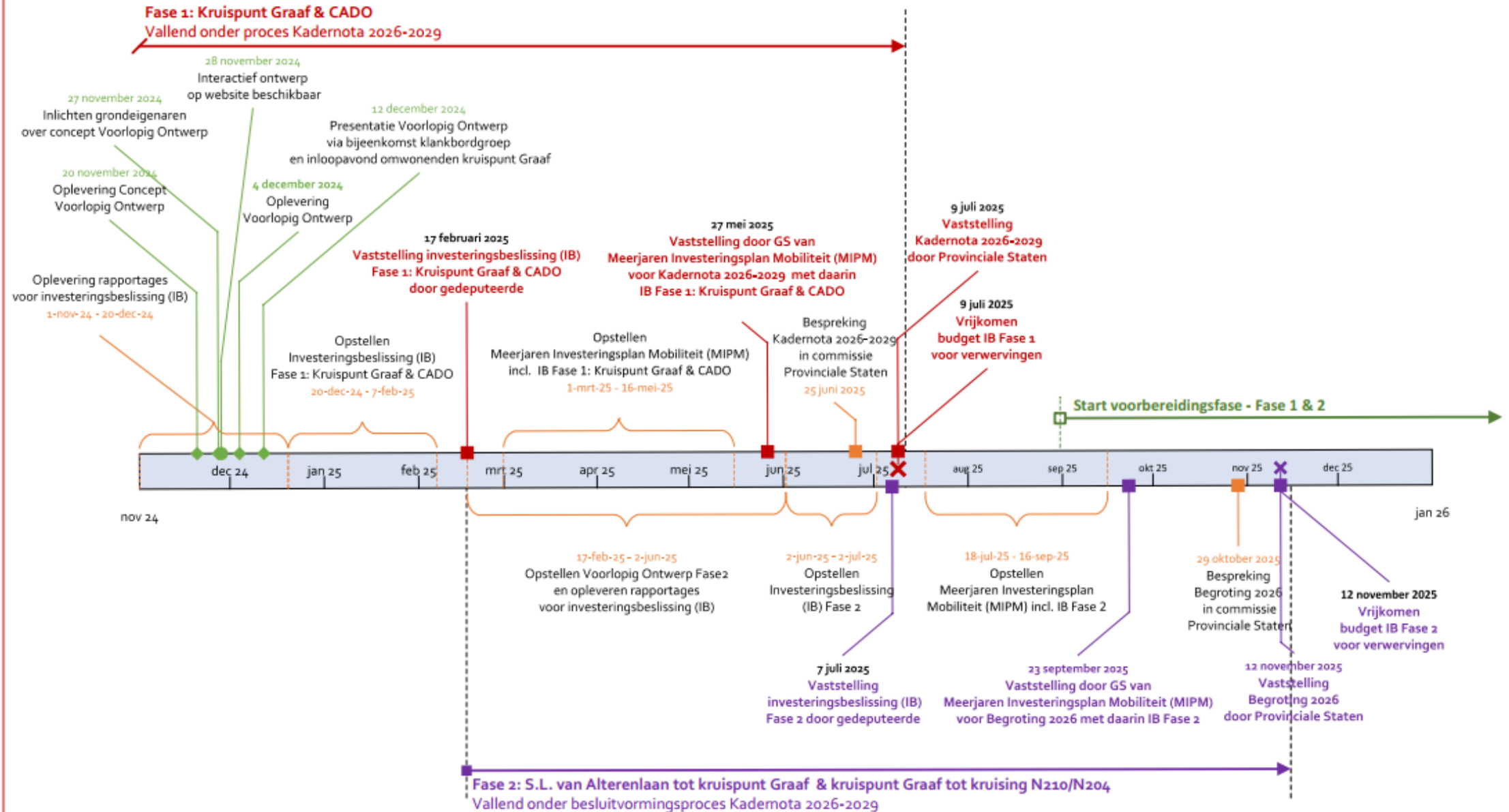
Zeker nadat bekend werd dat wethouder Gerrit Spelt het project over had genomen van wethouder Jan Vente. "We hebben besloten dat het voor de organisatie eenvoudiger is om verkeer en mobiliteit onderdeel te laten zijn van de Integraal Beheerplan Openbare Ruimte portefeuille", aldus de gemeente.



• Samen denken deelnemers na over mogelijke oplossingen.

FOTO: LINDA DE KORT

Planning besluitvormingsproces N210 Lopik Oost (versie 0.1)



**Ter afsluiting:
bespreken nieuwe ontwerp aan tafel**

