


Versnellen Vernieuwen Verdiepen

Ruimtelijk Voorstel provincie Utrecht



De centrale ligging, onze hoogwaardige kenniseconomie, de cruciale verkeersknooppunten. Bruisende steden én een groene omgeving. De provincie Utrecht wordt met recht het kloppend hart van Nederland genoemd. Dat willen we blijven. Hoe doen we dat?

We nemen ons aandeel in de grote landelijke opgaven, bijvoorbeeld met de bouw van grote aantallen woningen, een eerlijke bijdrage aan de energietransitie en versterking van het landelijk gebied. Tegelijkertijd werken we aan onze eigen ambitie om Utrecht groen, gezond en bereikbaar te houden. Ons Ruimtelijk Voorstel laat zien hoe dat kan: met acties voor het Rijk en voor de regio.



Utrecht maakt het verschil

We weten in de provincie Utrecht wat we willen. Onze Omgevingsvisie is er duidelijk over: behoud en versterking van de bijzondere Utrechtse kwaliteiten is voor ons het uitgangspunt bij alles wat we doen. Denk bijvoorbeeld aan de bijzondere en veelkleurige landschappen, de afwisseling van dorpen en steden, van landbouw en natuur. Dat betekent niet dat alles blijft zoals het nu is. In de afgelopen eeuwen hebben we de provincie steeds aangepast aan nieuwe wensen en mogelijkheden. Ook nu bieden we ruimte aan nieuwe ontwikkelingen. Voor Utrecht en voor Nederland.

Op landelijk niveau spelen er grote opgaven. Er is woningnood, verkeersstromen lopen vast, het klimaat verandert sneller dan gedacht, de leefbaarheid staat onder druk, enzovoort. Het Rijk heeft de provincie Utrecht gevraagd in hoeverre we de grote landelijke opgaven kunnen inpassen in de ruimte, waar ook al grote provinciale opgaven spelen.

Ons antwoord is het Ruimtelijk Voorstel provincie Utrecht. Het was een puzzel met véél stukjes. Vooral ook door de grote verscheidenheid aan - deels nog sectoraal geformuleerde - landelijke opgaven. Maar we hebben de puzzel gelegd. Het kán, is onze conclusie, we kunnen de nationale en provinciale opgaven bij elkaar brengen, maar er is een grote MAAR: Rijk en regio moeten meteen aan de slag met een groot aantal acties om de goede voorwaarden te scheppen.

Combineren en concentreren

De druk op de ruimte neemt door alle opgaven verder toe. Voor nieuwe woningen en bedrijfslocaties is ruimte nodig. In het landelijk gebied vragen natuur, recreatie, klimaatadaptatie en energie meer ruimte. Tegelijk willen we landschappen versterken en ruimte maken voor duurzame landbouw. Dit lukt alleen als we functies zoveel mogelijk concentreren en combineren. De basis daarvoor hebben we al in onze Omgevingsvisie gelegd.

Een voorbeeld van concentreren en combineren is compacte verstedelijking rond OV-knooppunten die ook toegang geven tot recreatiegebieden, zoals in de Spoorzone Amersfoort en Heuvelrug. Door defensiefaciliteiten op de Heuvelrug te concentreren, zoals ook gewenst door het Rijk, ontstaat ruimte voor nieuwe ontwikkelingen. Geconcentreerde nieuwe verstedelijking in Groot Merwede en Rijnenburg geeft kansen om tegelijkertijd klimaatadaptatie, groen en landschap een impuls te geven en de barrièrewerking van snelwegen, spoorwegen en kanalen te doorbreken met nieuwe verbindingen voor mens en dier. Met dit soort combinaties zijn we in de provincie Utrecht al enkele jaren aan de slag, samen met de regio's, gemeenten en Utrechtse Waterpartners.

Acties voor het Rijk en voor de regio

We willen alle opgaven goed en op tijd invullen, zowel de provinciale als de nationale opgaven. Dat kan alleen als Rijk en regio voortvarend aan de slag gaan met 27 samenhangende agendapunten en bijhorende acties (zie kaart verderop). Deze acties zijn geen wens, maar noodzaak. Het zijn voorwaarden. Denk bijvoorbeeld hieraan: regelgeving aanpassen zodat de benodigde ingrepen juridisch mogelijk worden, het concept 'Water en Bodem Sturend' operationaliseren, hoogspanningsstations op korte termijn uitbreiden en nieuwe elektriciteitstracés realiseren, voldoende zoetwater voor vernatting van veenweidegebieden borgen bij de landelijke waterverdeling, de stappen naar een circulaire en biobased economie concreet maken. Zonder deze acties kunnen we de opgaven niet voor elkaar krijgen. Met deze acties gaat het ons samen lukken. We maken hier graag afspraken over met het Rijk in een ruimtelijk arrangement.

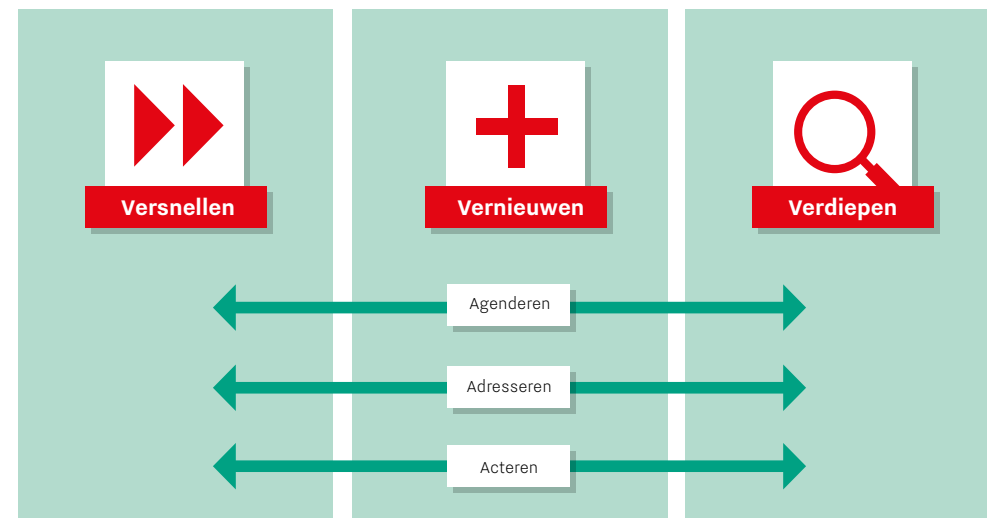
We onderscheiden drie soorten acties:

1. **Versnellen:** Rijk en provincie moeten verschillende condities en randvoorwaarden versneld op orde brengen, zodat de uitvoering niet (verder) vertraagt.

2. **Vernieuwen:** voor sommige opgaven zijn nieuwe regels of kaders van Rijk of provincie nodig om ontwikkelingen de juiste kant op te sturen.
3. **Verdiepen:** over sommige opgaven moeten Rijk en provincie meer kennis ontwikkelen, vooral over opgaven die op de langere termijn spelen, om goed beleid te kunnen formuleren. De drie soorten acties vergen dat we de juiste punten agenderen, dit bij de juiste partijen adresseren en gezamenlijk acteren. Zie ook afbeelding.

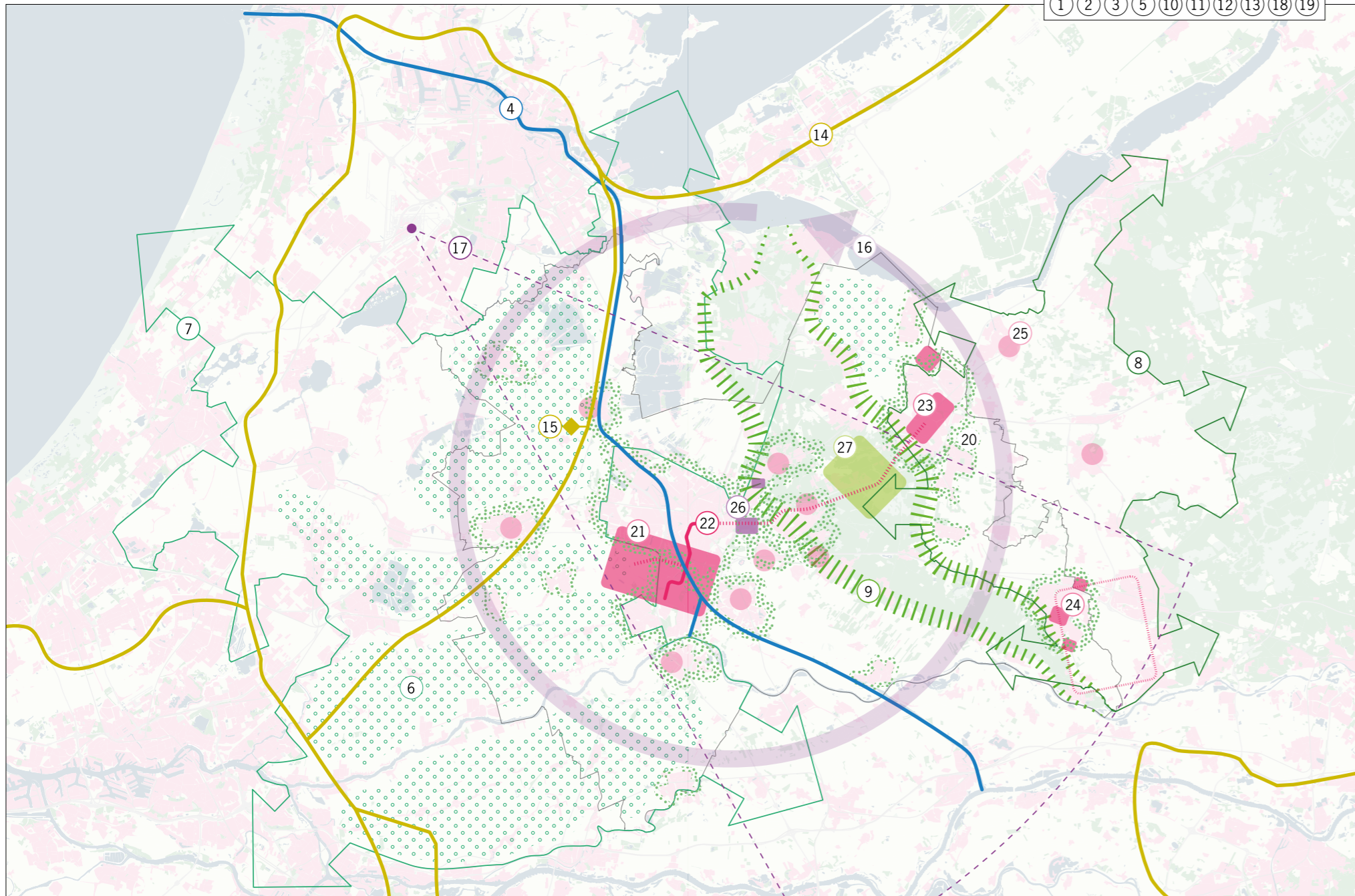
Dringend appel: ruimtelijke hoofdstructuur

De nationale opgaven zijn in de praktijk niet los van elkaar te zien. En ook niet los van de provinciale opgaven. We doen daarom een dringend beroep op het Rijk om samenhang te brengen in de departementale opgaven en om in de Nota Ruimte en de bijbehorende uitvoeringsprogramma's integrale opgaven op te nemen. We adviseren het Rijk om als onderdeel van de Nota Ruimte een Ruimtelijke Hoofdstructuur van Nederland op te stellen. De provincie Utrecht biedt haar kennis en kunde aan om daarover mee te denken. Om Utrecht én Nederland vooruit te helpen.



Ruimtelijk Voorstel provincie Utrecht

Generieke en/of niet locatie-specifieke agendapunten:
 1 2 3 5 10 11 12 13 18 19



Ruimtelijk Voorstel provincie Utrecht

Legenda

Water en bodem sturend

- ① Water en bodem sturend operationaliseren met heldere randvoorwaarden en condities
- ② Zoetwatervoorziening garanderen en drinkwatervoorziening versterken
- ③ Adaptatiestrategie klimaatverandering bepalen
- ④ Toekomstbestendig Amsterdam-Rijnkanaal, IJ en Noordzeekanaalgebied realiseren

Perspectief voor landbouw en natuur

- ⑤ Integrale aanpak versterking landelijk gebied
- ⑥ Aanpak bodemdaling en vernatting veenweidegebied versnellen
- ⑦ Opgaven Groene Hart oppakken en verbinden met omliggende landschappen
- ⑧ Opgaven Gelderse Vallei aanpakken en verbinden met Utrechtse Heuvelrug en Veluwe
- ||| ⑨ Utrechtse Heuvelrug en flanken opwaarderen tot een samenhangende landschappelijke eenheid
- ⑩ Gebieden met kwaliteiten van rust, stilte, ruimte en donkerte versterken

Perspectief voor ordenende netwerken voor energie en (circulaire) economie

- ⑪ De transitie naar circulaire en biobased economie stimuleren
- ⑫ Sturen op voldoende ruimte voor (circulaire) ondernemingen
- ⑬ Voorsorteren op een toekomstbestendig en duurzaam energiesysteem
- ⑭ Aansluiting op landelijk elektriciteitsnetwerk versterken
- ◆ ⑮ Hoogspanningsstation en onderverdeelsstations opwaarderen
- ⑯ Bereikbaarheid optimaliseren via de (inter)nationale hoofdinfrastructuur voor spoor en weg
- - - ⑰ Overlast van Schiphol (geluid en luchtverontreiniging) verminderen

Perspectief voor leefbare steden en regio's

- ⑱ Kwaliteit van de woon-, werk- en leefomgeving verbeteren
- ⑲ Vormgeven aan een schaa sprong voor een samenhangend multimodaal mobiliteitssysteem
- ⑳ Kwalitatief hoogwaardige groenblauwe overgangen ontwikkelen tussen stad en land
- ㉑ Integrale verstedelijking realiseren in Groot Merwede, in samenhang met Rijnburg
- - - ㉒ (Deels) ondergrondse Merwedelijn realiseren als eerste stap in de OV-schaalsprong
- ㉓ Integrale verstedelijking realiseren in Spoor- en A1-zone Amersfoort
- ㉔ Realiseren integrale verstedelijking Foodvalley inclusief hoogwaardig OV
- ㉕ Integrale ontwikkeling Regiopoorten uitwerken in een complementair netwerk
- ㉖ Doorontwikkeling van het Utrecht Science Park faciliteren
- ㉗ Inzetten op integrale en gebiedsgerichte aanpak van defensie terreinen

Topografie (achtergrond)

- Water
- Bos
- Zand / heide
- Landbouw
- Bebouwd gebied
- Hoofdwegennet / hoofdrijsnetwerk
- Grens provincie Utrecht

Deze kaart biedt een overzicht van de 27 samenhangende agendapunten bij het Ruimtelijk Voorstel. Aanduidingen op de kaart zijn indicatief.

Nota Ruimte



Ruimtelijk Voorstel



Omgevingsvisie provincie Utrecht

Samenwerken aan het Ruimtelijk Voorstel

Het Ruimtelijk Voorstel provincie Utrecht is het resultaat van intensieve samenwerking. De provincie Utrecht, de NOVEX-gebieden, gemeenten en waterpartners hebben de opgaven stap voor stap uitgewerkt, in ateliers met de methode van ontwerpend onderzoek. Een reviewgroep heeft beoordeeld of de inhoud in lijn is met de Omgevingsvisie provincie Utrecht, provinciale uitwerkingen van nationale programma's en de ontwikkelperspectieven van de NOVEX-gebieden.

Met dit Ruimtelijk Voorstel kunnen we de nationale en provinciale opgaven in onze provincie beter aanpakken. Het Rijk en de provincie kunnen hun omgevingsbeleid hiermee aanpassen en concretiseren, respectievelijk in de Nota Ruimte en de wijziging van de provinciale Omgevingsvisie.

**Download het Ruimtelijk Voorstel
provincie Utrecht →**

