



SUBSIDIE ENERGIETRANSITIE

BEDRIJFSMATIG EN MAATSCHAPPELIJK VASTGOED

VOOR WIE

- **Bedrijven**
- **Gemeenten**
- **Maatschappelijke organisaties** zoals zorginstellingen, scholen, religieuze instellingen, (sport)verenigingen en culturele instellingen.

De provincie Utrecht wil de energietransitie versnellen met kennis en financiering. Subsidies, leningen en belastingaftrek ondersteunen bedrijven, gemeenten en maatschappelijke organisaties bij de verduurzaming van hun gebouw en (productie-) processen. Deze factsheet geeft een beknopt overzicht van veel (landelijke en provinciale) regelingen. Informeer ook altijd bij uw gemeente of daar nog extra regelingen zijn.

SUBSIDIES

Uitvoeringsverordening subsidie energietransitie provincie Utrecht (USET)

De USET-regeling is bedoeld voor het uitvoeren van energie-scans, (haalbaarheids-) onderzoeken, consultancydiensten als advisering en begeleiding bij de aanbesteding van energie-maatregelen. De subsidie bestaat uit verschillende paragrafen, bestemd voor specifieke partijen zoals hieronder beschreven:

- § 2.2: Stimulering energiebesparing en gebouwgebonden opwekking bij bedrijven en maatschappelijke organisaties door middel van energiescans en thermografie.

Bestemd voor: ondernemersverenigingen en brancheorganisaties.
- § 2.4: Milieustudies, business cases en haalbaarheidsstudies gericht op gebiedsgerichte investeringen in duurzame energieopwekking en oplossingen voor netcongestie.

Bestemd voor: ondernemingen en maatschappelijke organisaties die zich verenigd hebben in een collectief, en projectmatige samenwerkingsverbanden.

- § 2.5: Innovatie (haalbaarheidsstudies en pilots)

Bestemd voor: Kleine en middelgrote ondernemers die energie-gerelateerde innovaties toepassen of onderzoek doen naar de haalbaarheid ervan.

- § 2.6: Investeringsregeling hernieuwbare elektriciteit. Deze regeling richt zich op het geschikt maken van daken voor zonneprojecten, batterijopslag (in combinatie met zonnepanelen) en het realiseren van solar carports.

Bestemd voor: eigenaren, pachters of andere recht-hebbenden van o.a. een dak of parkeerterrein.

Meer informatie

[Subsidie energietransitie | provincie-utrecht.nl](https://www.provincie-utrecht.nl/subsidie-energietransitie)

Subsidieregeling Klimaatbestendige, groene en gezonde steden en dorpen

Bestemd voor

- Bedrijven en maatschappelijke organisaties die hun omgeving klimaatbestendig, groen en gezond willen inrichten, of groene daken of gevels met planten willen aanleggen.

Deze regeling stimuleert en faciliteert initiatieven in verschillende fasen: onderzoek, planvorming of uitvoering. Het initiatief moet minimaal een substantiële bijdrage leveren aan twee van de volgende ambities: klimaatadaptatie, biodiversiteit en gezonde leefomgeving. Specifieke aandacht is er voor innovatieve projecten die ook elders ingezet kunnen worden. De maximale bijdrage per initiatief is € 50.000. Tot eind 2023 kan subsidie worden aangevraagd.

Meer informatie

[Klimaatbestendige, groene en gezonde steden en dorpen | provincie-utrecht.nl](https://www.provincie-utrecht.nl)

Subsidie Stimulering duurzame energieproductie en klimaattransitie (SDE++)

Bestemd voor

- Bedrijven en maatschappelijke organisaties met een grootverbruikersaansluiting (minimaal 3*80 Ampère).

Subsidiabele maatregelen zijn onder meer zonnepanelen, windenergie, biomassavergisting, geothermie, warmtepompen en warmte-krachtkoppelingsinstallaties.

De subsidie wordt opengesteld van 6 juni 2023 t/m 6 juli 2023. Er zijn vijf rondes; technieken met een lagere subsidie per ton CO₂ kunnen eerder indienen.

Meer informatie

[Stimulering duurzame energieproductie en klimaattransitie \(SDE++\) | rvo.nl](https://www.rvo.nl)

Investeringssubsidie duurzame energie (ISDE)

Bestemd voor

- Bedrijven en maatschappelijke organisaties met een kleinverbruikersaansluiting (kleiner dan 3*80 Ampère).

Subsidiabele maatregelen tot 2030 zijn zonneboilers, (hybride) warmtepompen en/of een aansluiting op het warmtenet. De subsidie is voor kleinschalige windturbines en zonnepanelen nog tot eind 2023 beschikbaar. Aanvragen moeten worden gedaan voordat een koopovereenkomst is aangegaan.

Meer informatie

[Investeringssubsidie duurzame energie en energiebesparing \(ISDE\) | rvo.nl](https://www.rvo.nl)



Regeling Stimulering bouw en onderhoud van sportaccommodaties (BOSA)

Bestemd voor

→ Amateursportorganisaties.

Subsidie is mogelijk voor bouw, onderhoud en beheer van duurzame sportaccommodaties. Ook aanschaf en onderhoud van duurzame sportmaterialen is subsidiabel. Activiteiten gericht op energiebesparing, toegankelijkheid, circulariteit, klimaatadaptatie en veiligheidsbeleving komen in aanmerking voor aanvullende subsidie.

Meer informatie

[Stimulering bouw en onderhoud van sportaccommodaties \(BOSA\) | dus-i.nl](#)

Duurzaam maatschappelijk vastgoed (DUMAVA)

Bestemd voor

→ Maatschappelijk vastgoedeigenaren, waaronder gemeenten, zorginstellingen en culturele en religieuze instellingen.

De regeling is opgezet om eigenaren van maatschappelijk vastgoed te stimuleren om te investeren in het verduurzamen van hun gebouw en daarmee energieverbruik en CO₂-uitstoot te verlagen.

U kunt subsidie krijgen voor energieadvies, een energielabel en verduurzamingsmaatregelen die op de [Maatregelenlijst DUMAVA](#) staan. Het laten opstellen van een energieadvies, portefeuilleroutekaart of DuMo-advies is verplicht voor de aanvraag. De subsidie bedraagt 30% van de kosten voor de energiemaatregelen.

De regeling opent september 2023 opnieuw met een totaalbudget van €190.000.000.

Meer informatie

[Subsidieregeling Duurzaam maatschappelijk vastgoed \(DUMAVA\) | rvo.nl](#)

Subsidieregeling Verduurzaming MKB (SVM)

Bestemd voor

→ MKB-bedrijven tot 250 werknemers (fte's) die niet onder de energiebesparingsplicht vallen (jaarverbruik elektriciteit lager dan 50.000 kWh en gasverbruik minder dan 25.000 m³).

De SVM biedt een vergoeding van maximaal €2.500 voor het opstellen van energieadvies door een gespecialiseerde adviseur en ondersteuning bij het uitvoeren van één of meer maatregelen uit het energieadvies. De regeling is geopend tot en met 30 september 2023.

Meer informatie

[Subsidieregeling Verduurzaming MKB \(SVM\) | rvo.nl](#)



Tegemoetkoming energiekosten energie-intensief mkb (TEK)

Bestemd voor

→ MKB-ondernemingen waarvan de energiekosten minimaal 7% uitmaken van de totale omzet. Stichtingen, verenigingen en overige instellingen die voldoen aan de voorwaarden van de regeling mogen ook aanvragen.

Deze regeling biedt een tegemoetkoming van 50% van de energiekosten boven de drempelprijs. Kosten onder de drempelprijs betaalt u zelf. Vooraf wordt getoetst of bedrijven aan de energie-intensiteitseis van minimaal 7% voldoen.

TEK is open van 21 maart tot en met 2 oktober 2023. U kunt met terugwerkende kracht aanvragen voor de periode van 1 november 2022 tot 31 december 2023.

Meer informatie

[Tegemoetkoming energiekosten energie-intensief mkb \(TEK\) | rvo.nl](https://www.rvo.nl/onderwerpen/energie-intensiteit/tegemoetkoming-energiekosten-energie-intensief-mkb-tek)

Versnelde klimaatinvesteringen industrie (VEKI)

Bestemd voor

→ Ondernemingen uit de industrie: industrie en nutsbedrijven (SBI hoofdgroep C, D of E)

U kunt subsidie aanvragen voor CO₂-besparende maatregelen waarvan de werking is bewezen, maar die een terugverdientijd hebben van langer dan 5 jaar. Subsidie kan worden verstrekt voor investeringen in apparaten, systemen of technieken m.b.t. energie-efficiëntie, recycling en hergebruik van afval, lokale infrastructuur en overige CO₂-verlagende maatregelen.

De regeling is open van 15 maart 2023 tot en met dinsdag 9 januari 2024.

Meer informatie

[Versnelde klimaatinvesteringen industrie \(VEKI\) | rvo.nl](https://www.rvo.nl/onderwerpen/versnelde-klimaatinvesteringen-industrie-veki)



FINANCIERING

Stichting BespaarGarant

Bestemd voor

- Bedrijven en instellingen die voor hun gebouw minstens € 500 energiekosten per maand willen besparen door maatregelen te nemen.

Stichting BespaarGarant biedt een open standaardmethode voor ontzorging en financiering van besparingsprojecten. Deze projecten kunnen volledig gefinancierd worden door de opdrachtgever of (deels) met behulp van energieprestatiecontracten (EPC). Gedurende de looptijd van het EPC is het BespaarGarant-fonds juridisch eigenaar van de uitgevoerde maatregelen, na afloop van het EPC gaat het eigendom over op de opdrachtgever.

Meer informatie

[BespaarGarant | bespaargarant.nl](https://bespaargarant.nl)

Energiefonds Utrecht

Bestemd voor

- Bedrijven en maatschappelijke organisaties in de provincie Utrecht die willen investeren in energiebesparing of duurzame energie.

Energiefonds Utrecht biedt langlopende leningen met praktische voorwaarden die helpen om projecten daadwerkelijk te realiseren. U kunt leningen aanvragen van € 5.000 tot € 1.000.000.

Meer informatie

[Energiefonds | energiefondsutrecht.nl](https://energiefonds.nl)

Sportlening van BNG Duurzaamheidsfonds i.s.m. Stichting Waarborgfonds Sport

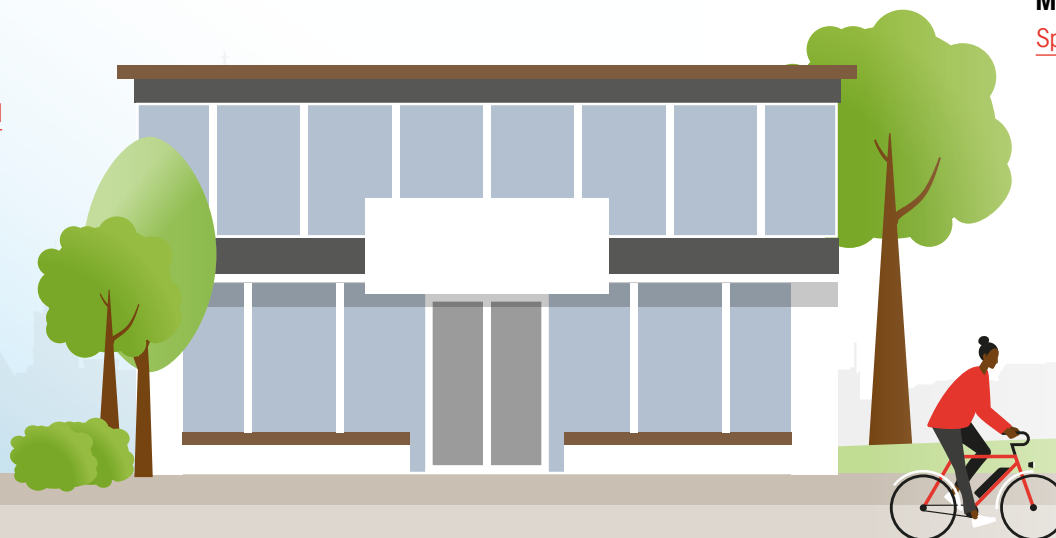
Bestemd voor

- Bij NOC*NSF aangesloten sportverenigingen.

Bij het BNG Duurzaamheidsfonds kunnen sportverenigingen een lening tussen de € 10.000 en € 1.000.000 aanvragen voor verduurzamingsmaatregelen, waarbij Stichting Waarborgfonds Sport een borgstelling afgeeft. De rente op deze lening is marktconform. Bij bedragen boven de € 100.000 wordt de borgstelling verleend in samenwerking met de gemeente waar de sportvereniging gevestigd is.

Meer informatie

[Sportlening | bngduurzaamheidsfonds.nl](https://bngduurzaamheidsfonds.nl)



Scholen energiebespaarlening (van het Warmtefonds)

Bestemd voor

→ Scholen

Het is een lening voor 15 jaar die het Nationaal Warmtefonds verstrekt aan een stichting of vereniging voor het treffen van maatregelen in of aan het schoolgebouw. Denk hierbij aan o.a. isolatie, LED-verlichting, zonnepanelen en systemen voor energiemanagement. Andere maatregelen eventueel op aanvraag. Leningen zijn tussen de €15.000 en €500.000. Grotere leningen moeten officieel bij het bestuur van het Nationaal Warmtefonds worden aangevraagd.

Meer informatie

[Scholen energiebespaarlening | warmtefonds.nl/scholen](http://warmtefonds.nl/scholen)

BMKB-Groen

Bestemd voor

→ Bedrijven met maximaal 250 werknemers en die een jaaromzet hebben van maximaal €50 miljoen of een balanstotaal van maximaal €43 miljoen. Een aantal sectoren is uitgesloten van de regeling. Kijk in de voorwaarden.

De overheid staat garant als u een lening wilt afsluiten voor groene investeringen in bedrijfsmiddelen waarmee u de energiekosten verlaagt of panden naar energielabel C brengt. Het gaat dan om bedrijfsmiddelen die op de [Milieu- en Energielijst van de EIA-regeling](#) staan.

Meer informatie

[BMKB-Groen | rvo.nl](http://rvo.nl)

Regeling Groenprojecten banken

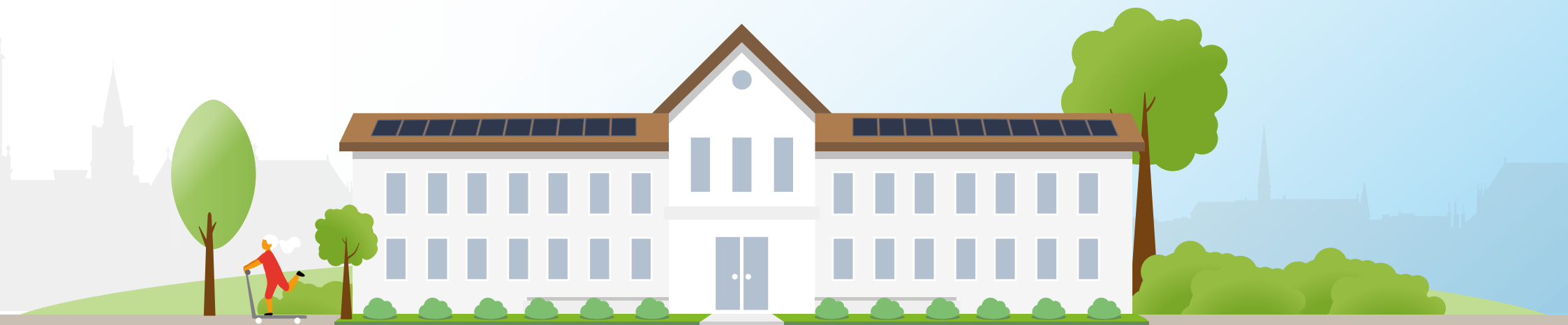
Bestemd voor

→ Organisaties die willen investeren in duurzame projecten.

Groenbanken en groenfondsen kunnen met de regeling Groenprojecten een groenverklaring aanvragen voor een klant. Met zo'n groenverklaring kunnen zij duurzame projecten van hun klanten tegen een lager rentetarief financieren. De lijst van banken met een groenfonds vindt u op de website.

Meer informatie

[Regeling Groenprojecten | rvo.nl](http://rvo.nl)



BELASTINGAFTREK

Milieu-investeringsaftrek (MIA) en Willekeurige afschrijving milieu-investeringen (Vamil)

Bestemd voor

→ Organisaties die investeren in milieuvriendelijke technieken.

Het belastingvoordeel van deze regelingen kan netto oplopen tot 14% van het investeringsbedrag. De regeling staat open tot en met 1 juli 2023.

Meer informatie

[Milieu-investeringsaftrek en Willekeurige afschrijving milieu-investeringen | rvo.nl](#)

Energie-investeringsaftrek (EIA)

Bestemd voor

→ Organisaties die vennootschapsbelasting betalen en willen investeren in energiezuinige technieken en duurzame energie.

45,5% van deze investeringskosten is aftrekbaar van de winst. De investeringen moeten op de [Milieu- en Energielijst van de EIA-regeling](#) staan.

Meer informatie

[Energie-investeringsaftrek \(EIA\) | rvo.nl](#)

Kleinschaligheidsinvesteringsaftrek (KIA)

Bestemd voor

→ Organisaties die investeren in bedrijfsmiddelen zoals zonnepanelen.

Maximaal 28% van de investering is additioneel aftrekbaar van de winst. De hoogte van de aftrek hangt af van eventuele andere investeringen.

Meer informatie

[KIA subsidie in 2023 | zonnepanelenophetdak.nl](#)

Salderingsregeling

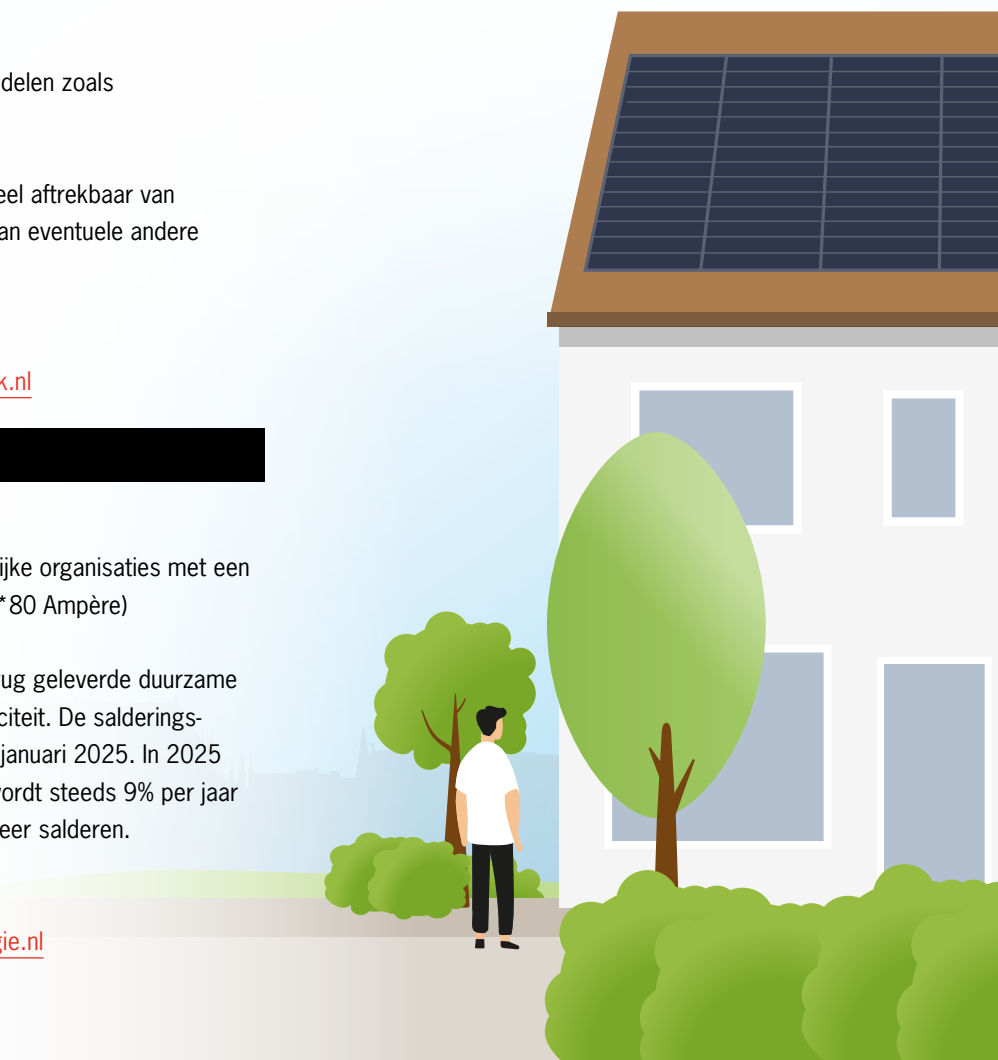
Bestemd voor

→ Huishoudens, bedrijven en maatschappelijke organisaties met een kleinverbruikersaansluiting (kleiner dan 3*80 Ampère)

Hiermee wordt opgewekte en aan het net terug geleverde duurzame energie verrekend met de afgenomen elektriciteit. De salderingsregeling wordt afgebouwd met ingang van 1 januari 2025. In 2025 en 2026 kunt u nog 64% salderen. Daarna wordt steeds 9% per jaar afgebouwd tot 2030. Na 2030 kunt u niet meer salderen.

Meer informatie

[Afbouw salderingsregeling 2025 | pure-energie.nl](#)





ONDERSTEUNING VAN DE PROVINCIE VOOR MAATSCHAPPELIJK VASTGOED

Kleine maatschappelijke vastgoedeigenaren kunnen zich bij de provincie Utrecht aanmelden voor ondersteuning en begeleiding op maat bij het verduurzamen van hun vastgoed. Er zijn drie verschillende regelingen:

- Ontzorgingsprogramma Maatschappelijk Vastgoed
- Green Deal Duurzame Zorg
- Programma Sport: de Utrechtse Plus



Meer informatie

MEER INFORMATIE

De energietransitie is in beweging en dat is ook het geval voor deze factsheet. Deze informatie wordt regelmatig gecontroleerd en bijgewerkt. Ziet u toch onvolkomenheden of mist er iets? Laat het ons weten via: energietransitie@provincie-utrecht.nl. Vergeet niet te vermelden dat het gaat om de factsheet Bedrijfsmatig en maatschappelijk vastgoed.

Deze factsheet is samengesteld in april 2023.